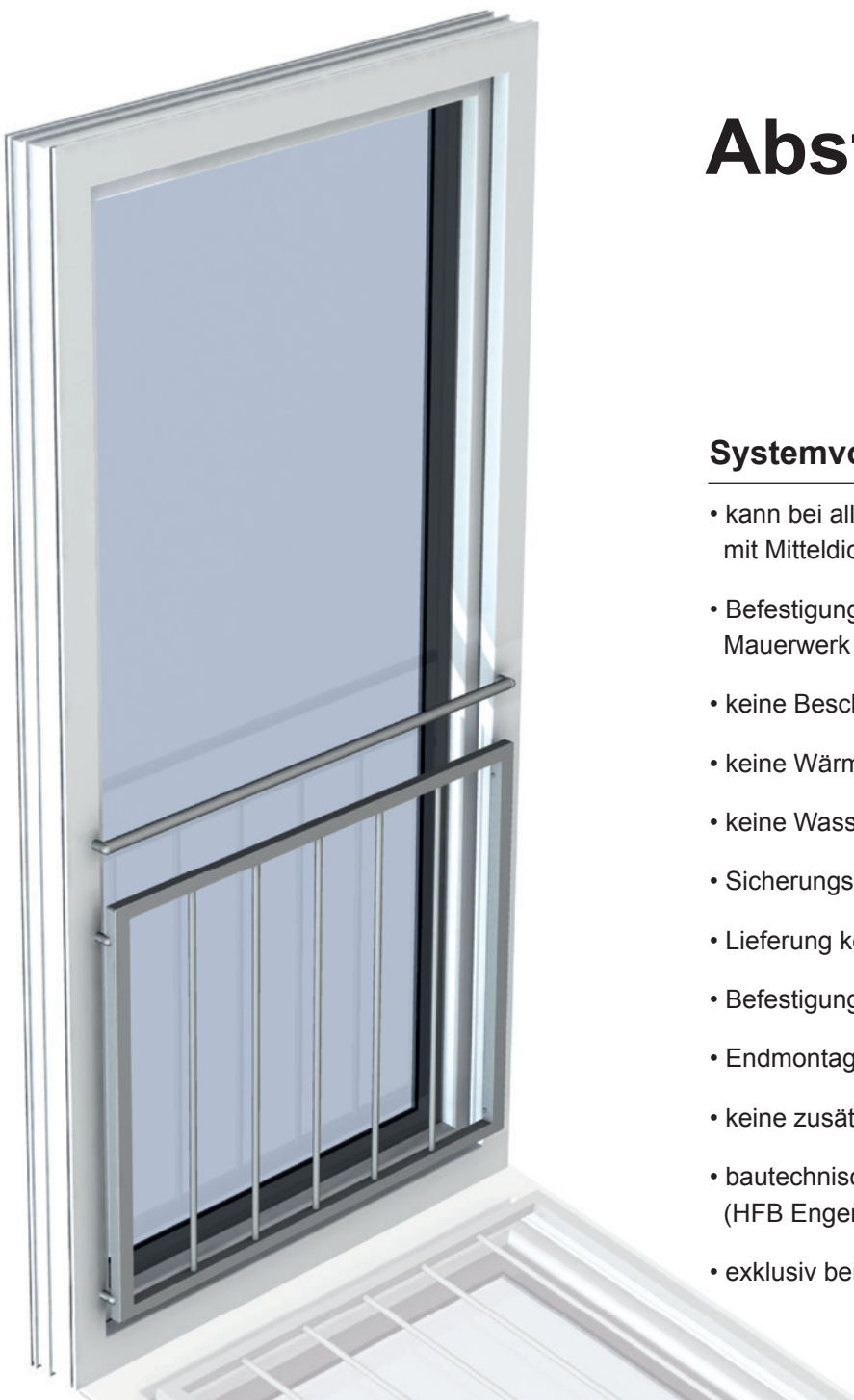




# Integrierte Absturzsicherung

## Systemvorteile im Überblick

- kann bei allen, von uns verarbeiteten Profilsystemen mit Mitteldichtung 70er Bautiefe eingesetzt werden
- Befestigungspunkte über Anschraubteil direkt mit dem Mauerwerk verbunden
- keine Beschädigung der Außenfassade
- keine Wärmebrücken
- keine Wasserablaufspuren an der Fassade
- Sicherungsgitter entsprechend DIN 18065
- Lieferung komplett mit dem Fenster – aus einer Hand
- Befestigungsbohrungen am Fenster vorgerichtet
- Endmontage vorgefertigter Elemente vor Ort
- keine zusätzlichen Gerüstkosten
- bautechnisch geprüft  
(HFB Engineering Nr. 311001892/1/2010)
- exklusiv bei Fenstertechnik brand GmbH





## Integrierte Absturzsicherung

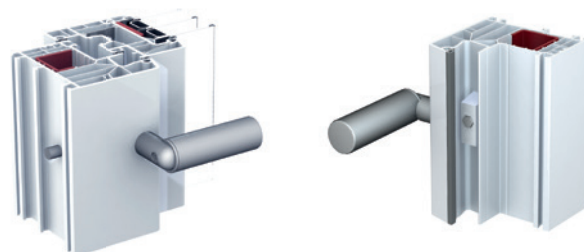
Die neue Dimension...

In der modernen Architektur und auch in der Sanierung werden von Bauherren und Architekten lichtdurchflutete Räume gewünscht. Helle Zimmer wirken großzügiger und einladender. Sonnenlicht und -wärme können besser genutzt werden. Um das zu erreichen, werden immer öfter bodentiefe Fensterelemente eingesetzt.

Hier müssen aber, gemäß den geltenden Vorschriften, Absturzsicherungen im Brüstungsbereich vorgesehen werden. Häufig werden in privaten und gewerblichen Bauten die geltenden Richtlinien nicht eingehalten (gesetzliche Grundlagen je Bundesland abweichend). Wir haben eine bautechnisch geprüfte Lösung entwickelt. Ein weiterer Vorteil: Die Lieferung der neuen Fenster und der Sicherungsvorrichtungen kommt aus einer Hand – keinerlei Aufwand im Nachhinein. Auch die Kosten gestalten sich günstiger. Individuelle Lösungen, wie z. B. mit Glas, können selbstverständlich gefertigt werden. Wir helfen Ihnen gern.

In jedem Fall sind die Vorschriften des jeweiligen Bundeslandes zu beachten. Für die technische Ausführung sind die Richtlinien in der DIN 18065 und den ETB-Richtlinien (Bauteile die gegen Absturz sichern) festgelegt. Die Fenstertechnik brand GmbH übernimmt keine Haftung für unberücksichtigte Vorschriften!

Befestigung der Absturzsicherung als Stange



Befestigung der Absturzsicherung als Rahmen

