



HAUSTÜRKATALOG 2018

Technische Informationen,
Serien und Modelle

 **brand**
FENSTER UND TÜREN

INHALT.

Technische Einführung

Das flügelüberdeckende Türblatt S. 04
Oberlichter und Seitenteile S. 05
Profile aus Kunststoff und Aluminium S. 06 – 07
Farben und Dekoroberflächen S. 08 – 09
Übersichten aller Modelle S. 10 – 15

Serie Perfect

Alles inklusive - Perfektes Design -
Hochwertiges Ausstattungspaket
Erläuterung der Serie Perfect S. 17
Modelle der Serie Perfect S. 18 – 50

Serie Klassik

Erläuterung der Serie Klassik S. 51
Modelle der Serie Klassik S. 52 – 64

Serie Ganzglas

Erläuterung der Serie Ganzglas S. 65
Modelle der Serie Ganzglas S. 66 – 77

Serie Basic-Plus

Erläuterung der Serie Basic-Plus S. 79
Modelle der Serie Basic-Plus S. 80 – 96

Serie Basic Aluminium

Erläuterung der Serie Basic-Aluminium S. 97
Modelle der Serie Basic-Aluminium S. 98

Serie Basic Kunststoff

Erläuterung der Serie Basic-Kunststoff S. 99
Modelle der Serie Basic-Kunststoff S. 100

Konstruktionstüren

Erläuterung der Konstruktionstüren S. 101
Modelle der Konstruktionstüren S. 102

Griffvielfalt S. 103 – 106

Sicherheit und Komfort S. 107 – 110

Ihr Komplettpaket – Serie Perfect!

flügelüberdeckendes Türblatt

Edelstahl-Lisenen

3-fach Verglasung

Freie RAL-Farbauswahl

Automatikschloss

Schlüssel-Kratzschutz
plan eingelassen

hochwertige Designgläser

angepasste Innenansicht

Alu Door D 72
flügelüberdeckendes
Türblatt

(Abbildung beispielhaft)

Edelstahl-Trittschutz
plan eingelassen



IHRE HAUSTÜR.

Sechs Kategorien unterteilen unsere Kollektion.



Hier finden Sie die Standardausstattung der einzelnen Kategorien.

Serie Perfect. Hochwertiges Design für stilvolles Understatement.	Serie Klassik. Zeitloses Design elegant und hochwertig.	Serie Ganzglas. Moderne Optik, große Glasflächen für einen hohen Lichteinfall.	Serie Basic-Plus. Sie bestimmen die Ausstattung und damit den Preis.	Serie Basic-Aluminium. Die Marke für preisbewusstes Bauen und Renovieren.	Serie Basic-Kunststoff. Die Marke für preisbewusstes Bauen und Renovieren.
Aluminiumhaustür Serie D 72	Kunststoffhaustür Serie eco 4000 AD	Kunststoffhaustür Serie eco 4000 AD oder Aluminiumhaustür D 72	Kunststoffhaustür Serie eco 4000 AD oder Aluminiumhaustür D 72	Aluminiumhaustür Serie D 72	Kunststoffhaustür Serie eco 4000 AD, Tektona
Außen flügelüberdeckendes Türblatt, Stärke 48 mm	Einsatzfüllung 30 mm	Einsatzfüllung 36 mm	Einsatzfüllung 36 mm	Einsatzfüllung 36 mm	Einsatzfüllung 36 mm
Farbe weiß (oder RAL)	Farbe weiß (oder Dekor)	Farbe weiß (o. RAL o. Dekor)	Farbe weiß (o. RAL o. Dekor)	Farbe weiß	Farbe weiß
Bautiefe 72 mm	Bautiefe 70 mm	Bautiefe 70 oder 72 mm Serie eco 4000 70 mm Serie D72 mm 72 mm	Bautiefe 70 oder 72 mm Serie eco 4000 70 mm Serie D72 mm 72 mm	Bautiefe 72 mm	Bautiefe 70 mm
3-fach-Verriegelung	3-fach-Verriegelung	3-fach-Verriegelung	3-fach-Verriegelung	3-fach-Verriegelung	3-fach-Verriegelung
Verglasung: 3-fach-Glas Ug 0,7/0,9 W/m²K	Verglasung: 2-fach-Glas Ug 1,1/1,4 W/m²K	Verglasung: 2-fach-Glas Ug 1,2 W/m²K	Verglasung: 2-fach-Glas Ug 1,1/1,4 W/m²K	Verglasung: 2-fach-Glas Ug 1,1/1,4 W/m²K	Verglasung: 2-fach-Glas Ug 1,1/1,4 W/m²K
40 mm Trittschutz und PZ-Rosette mit Schlüssel-schutz planflächig					

Optionen wie das flügelüberdeckende Türblatt, eine umfangreiche Auswahl an Farben sowie viele weitere Möglichkeiten entnehmen Sie bitte unserer Preisliste.

(.....) = optional



HAUSTÜREN

Ansichten, Erscheinung und Funktion

Ob Haustüren aus Kunststoff oder Aluminium: Wir möchten für Sie eine Tür herstellen, welche individuell und mit optimaler Funktionalität auf Sie zugeschnitten ist. Ihre neue Tür ist die Visitenkarte Ihres Hauses und vermittelt dem Besucher den ersten Eindruck. Also überlegen Sie sich gut, welche Haustür für Sie die richtige ist. Haustüren bestimmen eine harmonische Fassadengestaltung in Form und Farbe. Mit einer ganz nach Ihrem Geschmack gestalteten Haustür, die zum Eintreten einlädt und ungebetene Gäste fernhält. Das brand Haustüren Programm hat im Werkstoff Kunststoff alle Preissegmente abgebildet.

Alle Haustürserien sind generell aus hochwertigen Materialien produziert und im Standard mit einer 3-fach Sicherheits-Verriegelung ausgestattet. Zusätzlich können Sie weitere Sicherheitsoptionen wählen.

Einsatz-Türfüllung ¹

Bei der in den Glasfalz eingesetzten Füllung ist ein kleiner Versatz zwischen Füllungsebene und Türprofil zu erkennen. Die Konturen der Profile sind sichtbar.



Flügelüberdeckende Optik ²

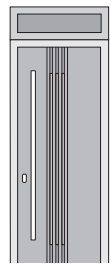
Großzügiger wirken flügelüberdeckende Ausführungen. Das Türprofil wird auf der Außenseite elegant verdeckt. Die zusätzliche Bautiefe wird für eine verbesserte Wärmedämmung genutzt. Wir empfehlen bei flügelüberdeckenden Füllungen „Alu Door D 72“.



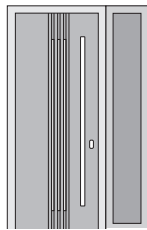
VARIANTEN

Oberlichter und Seitenteile

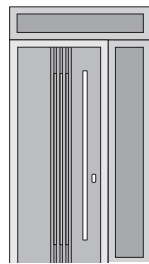
Beim Planen einer Haustür sind die Relationen und Proportionen zu beachten. Ein hochwertiges Türblatt sollte im Vordergrund und Mittelpunkt der Tür und damit Ihres Hauses stehen. Die Tür sollte zur Art des Hauses passen – klassisch oder modern? Wagt man Farbe? Wie regelt man den Zutritt? Vom normalen Profilzylinderschloss bis zur Zutrittskontrolle via Smartphone – alles ist möglich.



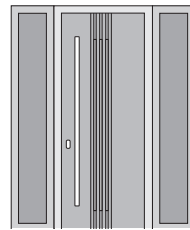
mit Oberlicht



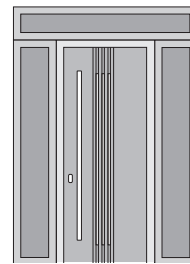
mit Seitenteil



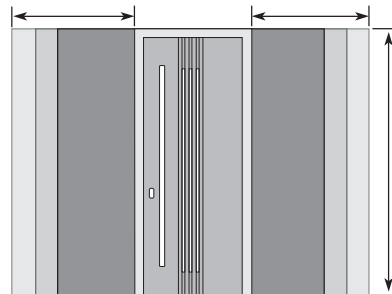
mit Oberlicht & Seitenteil



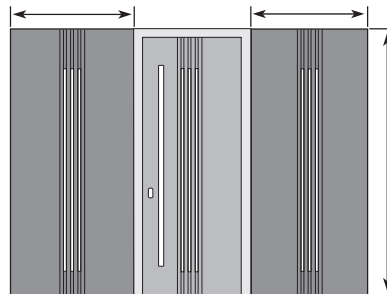
mit 2 Seitenteilen



mit 2 Seitenteilen & Oberlicht



Breite nach Wunsch



Seitenteile in Türoptik





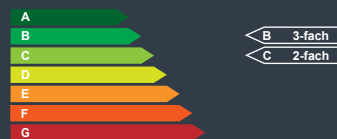
KUNSTSTOFF



eco 4000 AD Serie

- Konstruktionshaustüren
- Basic Kunststoff
- Basic Plus
- Ganzglas
- Klassik

- mit 3-fach Verriegelung
- 4/5-Kammer-System
- 70 mm Bautiefe
- Glas mit warmer Kante
- Anschlagdichtungssystem



eco 8000 AD Serie

- Konstruktionshaustüren
- Basic Kunststoff
- Basic Plus
- Ganzglas
- Klassik

- mit 3-fach Verriegelung
- 5/6-Kammer-System
- 85 mm Bautiefe
- Glas mit warmer Kante
- Rundumverklebung



U_p-Werte für Türfüllungen lt. gesonderte Liste

ALUMINIUM



Alu Door D 72 Serie

- Konstruktionshaustüren
- Basic Aluminium
- Basic Plus
- Ganzglas
- Perfect

- thermische Trennung
- mit 3-fach Verriegelung
- 72 mm Bautiefe
- RAL und Dekor lieferbar
- barrierefreie Lösungen möglich
- Flügelhöhe bis 2500 mm
- Ausführung bis RC3 möglich



U_p-Werte für Türfüllungen lt. gesonderte Liste



Alu Door D 72 Flügelüberdeckend

- Basic Aluminium
- Basic Plus
- Perfect

- thermische Trennung
- mit 3-fach Verriegelung
- 72 mm Bautiefe
- RAL und Dekor lieferbar
- barrierefreie Lösungen möglich
- Flügelhöhe bis 2500 mm
- Ausführung bis RC3 möglich



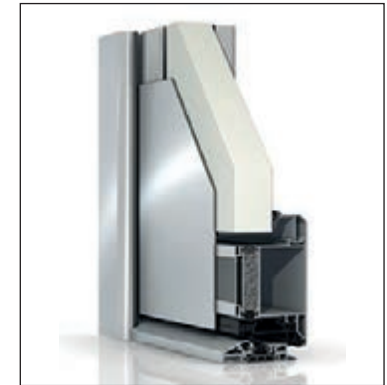
Welche Haustür passt zu mir?

In der Sanierung sind die Breiten und Höhen Ihrer neuen Haustür vorgegeben. Daher ist eine gute Planung umso wichtiger. Der Schutz vor ungebeten Blicken muss in Einklang mit der Optik gebracht werden. Eine Tür darf nicht zu überladen wirken. Unsere Kataloge zeigen Ihnen viele Möglichkeiten auf.

Haustüren Programm

Unbegrenzte Vielfalt! Für Sie als PDF in unserem Downloadcenter:

<http://www.fenstertechnik-brand.de/txp/download-center>



Alu Door D 72 RL Flügelüberdeckend

Auf Anfrage!

- thermische Trennung
- mit 3-fach Verriegelung
- 72 mm Bautiefe
- RAL und Dekor lieferbar
- barrierefreie Lösungen möglich
- Flügelhöhe bis 2500 mm
- Ausführung bis RC3 möglich





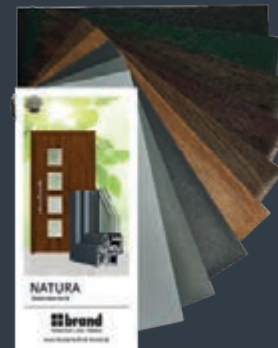
FARBEN

Intelligente Oberflächen - Vielfalt in Farbe

Fenster und Türen haben enormen Einfluss auf die Gestaltung Ihres Hauses. Die Auswahl ist groß: zeitlose Farben, metallisches Design, bis hin zum klassischen Holzdekor wie Nussbaum oder Eiche. Selbstverständlich sind sämtliche Dekorfolien UV-beständig und ein Ausbleichen ist bei ordnungsgemäßer Pflege nicht möglich.

Natura (Dekore)

Farbfächer



Farbwelt (Dekore)

Farbfächer



RAL Farben

Farbfächer



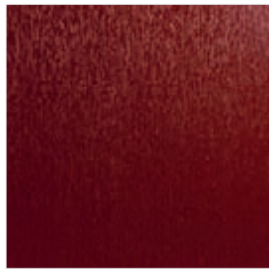
Nebenhende Abbildung zeigt: Alu Door D 72 flügelüberdeckend (Abbildung beispielhaft)

OBERFLÄCHEN

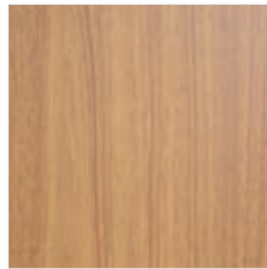
Kunststoff Dekoroberflächen - Beispiele



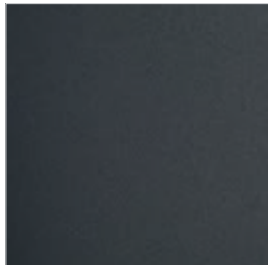
Basaltgrau / ä. RAL 7012
Folie Sandstruktur



Dunkelrot / ä. RAL 3011
Folie Holzstruktur



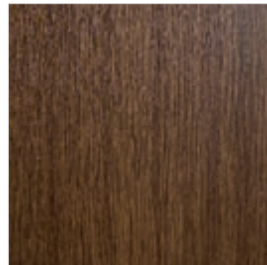
Noce sorrento natur
Folie Holzstruktur



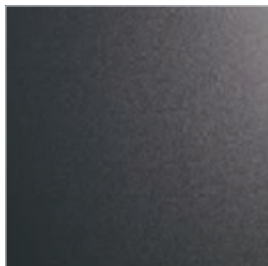
Anthrazitgrau / ä. RAL 7016
Folie Sandstruktur



Dunkelgrün / ä. RAL 6009
Folie Holzstruktur



Eiche rustikal
Folie Holzstruktur



alux DB 703
Folie Sandstruktur



Golden Oak
Folie Holzstruktur



Mahagoni
Folie Holzstruktur

Aluminium RAL-Oberflächen - Beispiele

Pulverbeschichtet glatt oder mit Feinstruktur



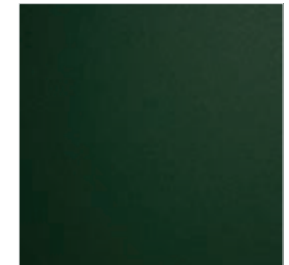
Grau / ä. RAL 7001
Pulverbeschichtet glatt



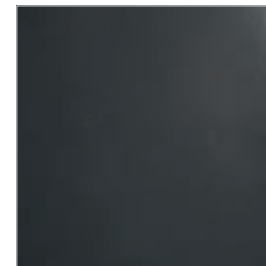
Grau / ä. RAL 7001
Pulverbeschichtet Feinstruktur



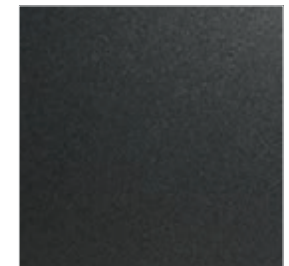
Dunkelgrün / ä. RAL 6009
Pulverbeschichtet glatt



Dunkelgrün / ä. RAL 6009
Pulverbeschichtet Feinstruktur



Anthrazit / ä. RAL 7016
Pulverbeschichtet glatt



DB 703
Pulverbeschichtet Feinstruktur

SERIE PERFECT.



Fairy 2 s. 18



Nox 2 s. 19



Willox 2 s. 20



Sepia 2 s. 21



Viggo s. 22



Vitano s. 22



Sign s. 23



Altera 2 s. 24



Amato 2 s. 25



Elbano 2 s. 26



Jazz 2 s. 27



Memo 2 s. 28



Meru 2 s. 29



Newton 2 s. 30



Pageno 2 s. 31



Wizard 2 s. 32



Tanis 2 s. 33



Fimor 2 s. 34



Cross 2 s. 35



Rost s. 36



Beton s. 37



Yona 2 s. 38



Abacus 2 s. 39



Stripe 4 s. 40



Amrot 6E s. 41



Alphax 2 s. 42



Rohan 6E s. 43



Cook s. 44

Bei diesen Modellen haben Sie die Wahl zwischen drei verschiedenen, preisgleichen Ornamentrahmen.



Lorien 2 s. 46



Tigol 2H s. 47



Ringo 2H s. 48



Wega 2E s. 49



Brandir 2E s. 50



Edelstahl-
Ornamentrahmen



Holz-
Ornamentrahmen



Neutraler
Ornamentrahmen



SERIE KLASSIK.



Eternal IH s. 52



Value IE s. 53



Johanna I s. 54



Johanna 3 s. 55



Maxima I s. 56



Marlene I s. 57



Marie I s. 58



Flora I s. 59



Isabell I s. 60



Juliana I s. 61



Sarah 2 s. 62



Steffi I s. 63



Steffi 3 s. 64

ELEGANT.



Burning Star s. 66

Celebration s. 67

For You s. 68



Firebird s. 69

Forever s. 70

Golden Gate s. 71

SERIE GANZGLAS.



Morning Star s. 72

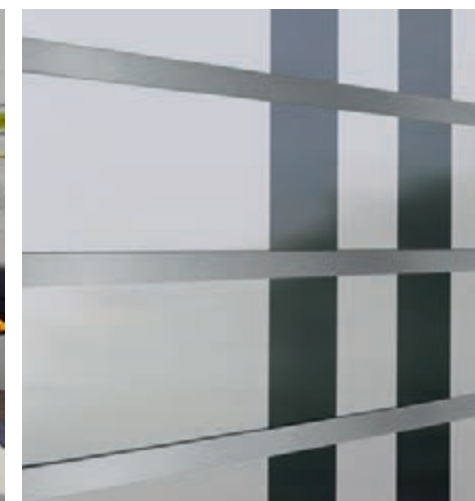
My Way s. 73

Springtime s. 74

Sugarbabe s. 75

Waterwings s. 76

Wonderful s. 77



SERIE BASIC-PLUS.



Argo 2 s. 80



Balar 2 s. 81



Darino 2 s. 82



Faunus 6E s. 83



Galeo 2 s. 84



Heldan 2 s. 85



Heldan 6E s. 86



Hunter 2 s. 87



Laguna 2 s. 88



Laguna 6E s. 89



Lenwe 6E s. 90



Morias 2 s. 91



Namo 2 s. 92



Neptun 2 s. 93



Tabit 2 s. 94



Tiros 6E s. 95



Trendy 2 s. 96

BASIC & KONSTRUKTION.

Aluminium



Poel s. 98



Baltrum 6E s. 98



Darß 2 s. 98



Hooge 6E s. 98



Langeoog 6E s. 98



Norderney 6E s. 98



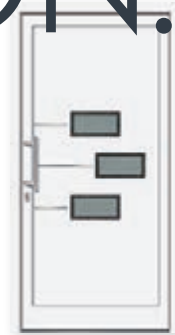
Rügen 6E s. 98



Usedom 6E s. 98



Hiddensee 2 s. 98



Pellworm 2 s. 98

Kunststoff



Comero I s. 100



Corax I s. 100



Faunus 2 s. 100



Heldan 2 s. 100



Juno 4 s. 100



Lenwe 2 s. 100



Tiros 2 s. 100



Venus 2 s. 100



Magma 3 s. 100



Terano I s. 100

Konstruktionstüren



507-51 s. 102



508-50 s. 102



515-01 s. 102



519-50 s. 102



522-99 s. 102



525-01 s. 102



526-50 s. 102



528-01 s. 102



532-14 s. 102



541-50 s. 102



14

Ihr Komplettpaket!

SERIE PERFECT.

Im **Komfort-Paket Serie Perfect** sind die wichtigsten **Ausstattungsmerkmale** schon enthalten. Eine **3-fach Verriegelung** mit **selbsttätig verriegelndem mehrfach Automatikschloss** erfüllt einen hohen **Sicherheitsstandard**.

Alu Door D 72 Aluminium

Die **Alu Door D 72** bietet effiziente und sichere Türlösungen, auch für stark frequentierte Eingangsbereiche.

Zudem kombiniert sie Vielseitigkeit in den Funktionen mit besten Wärmedämm- und Statikwerten.

Sie können die Serie im Einfamilienhaus oder im Wohnungsbau einsetzen.

Ausstattung Standard:

- thermische Trennung
- 3-fach Verriegelung
- 72 mm Bautiefe
- in Weiß und nach RAL lieferbar

optionale Ausstattung:

- RC 2 N Ausstattung
- barrierefreie Lösungen
- beidseitig flügelüberdeckendes Türblatt
- hochwertige Designgriffe

flügelüberdeckendes Türblatt

Edelstahl-Lisenen

Freie RAL-Farbauswahl

Automatikschloss

Schlüssel-Kratzschutz
plan eingelassen

angepasste Innenansicht

3-fach Verglasung

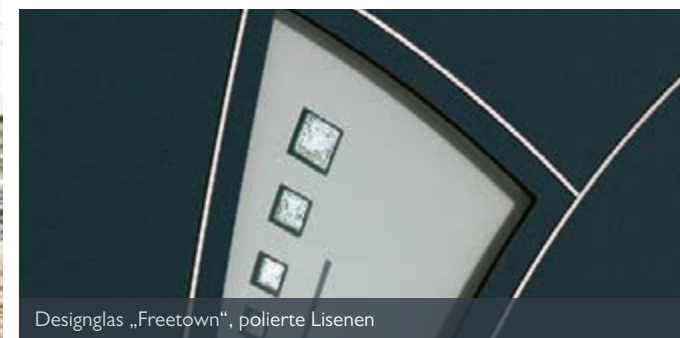
hochwertige Designgläser

Edelstahl-Trittschutz
plan eingelassen

Alu Door D 72
flügelüberdeckendes
Türblatt
(Abbildung beispielhaft)

Außerdem standardmäßig enthalten (modellabhängig):

Planflächige Edelstahlrahmen oder -streifen, beidseitige Ornamentrahmen zum Teil mit eingelegten Applikationen aus Edelstahl oder Thermo-Buchenholz, Applikationen aus echtem Naturstein, bei außenseitigen Lisenen oder Edelstahlstreifen befinden sich innenseitig Nuten, Lisenen wählbar in matt oder poliert u.v.m.



PG13 **Fairy 2** 1

flügelüberdeckendes Türblatt,
außen polierte Lisenen aus Edelstahl, innen Ziernuten,
Designglas „Freetown“, Klarglas mit Teilmattierung und
Glaskristallsteinen, planflächiger Edelstahl-Trittschutz,
Griff Fairy, Edelstahl poliert und matt

PG12 **Fairy 2** 2

flügelüberdeckendes Türblatt, außen matte Lisenen aus
Edelstahl, innen Ziernuten, Glas „Fontaine“,
Klarglas mit Teilmattierung, Seitenteile Fairy A und B,
Glas „Bonn“, vollflächige Mattierung,
planflächiger Edelstahl-Trittschutz,
Griff Fairy, Edelstahl poliert und matt

FAIRY.

NOX.

PG13 **Nox 2** **1**

flügelüberdeckendes Türblatt,
außen matte Lisenen aus Edelstahl, innen Ziernuten,
Designglas „Sambia“, Klarglas mit Teilmattierung in
zwei unterschiedlich starken Mattierungsstufen
und Glaskristallsteinen,
Seitenteil Glas „Aurich“, Klarglas mit Teilmattierung,
planflächiger Edelstahl-Trittschutz, Griff Tessa, Edelstahl matt

PG12 **Nox 2** **2**

flügelüberdeckendes Türblatt,
außen polierte Lisenen aus Edelstahl, innen Ziernuten,
Glas „Valdosta“, Klarglas mit Teilmattierung,
planflächiger Edelstahl-Trittschutz,
Griff Tessa, Edelstahl matt



Designglas „Sambia“, matte Lisenen, Griff Tessa



WILLOX.



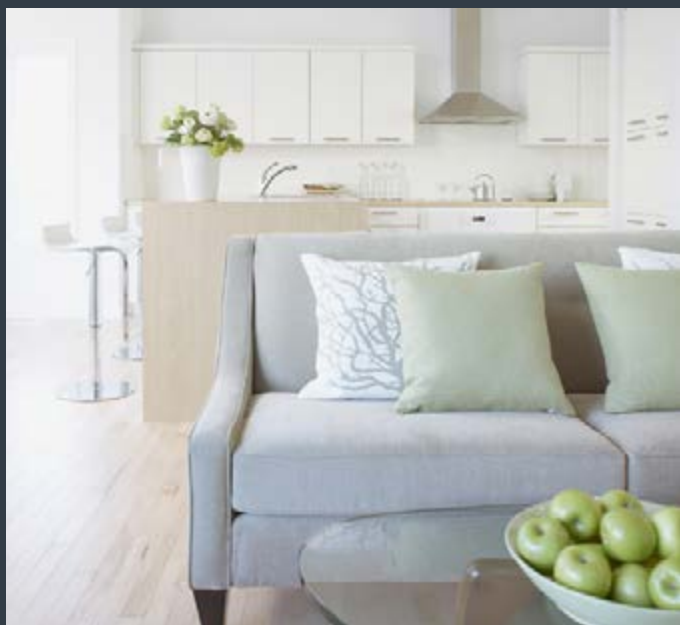
1 Willox 2 PG II

beidseitig flügelüberdeckendes Türblatt, außen polierte Lisenen aus Edelstahl, innen Ziernuten, Glas „Wolfsburg“, Klarglas mit Teilmattierung, Seitenteil Wizard, Glas „Wolfsburg“, Klarglas mit Teilmattierung, planflächiger Edelstahl-Trittschutz, Griff Pagano 1000 mm, Edelstahl poliert und matt





Designglas „Schönau“, matte Lisene



SEPIA.

1

1 Sepia 2 PG12

flügelüberdeckendes Türblatt,
außen matte Lisenen aus Edelstahl, innen Ziernuten,
Designglas „Schönau“, Klarglas mit Teilmattierung
in zwei unterschiedlich starken Mattierungsstufen,
Seitenteil Glas „Aurich“, Klarglas mit Teilmattierung,
planflächiger Edelstahl-Trittschutz,
Griff Magic 1600 mm, Edelstahl matt



PG9 **Viggo** 1

flügelüberdeckendes Türblatt, außen matte Lisenen aus Edelstahl,
innen Ziernuten, Seitenteil Glas „Berlin“, Klarglas mit Teilmattierung,
planflächiger Edelstahl-Trittschutz,
Griff Viggo, Edelstahl matt

PG9 **Vitano** 2

flügelüberdeckendes Türblatt, außen matte Lisenen aus Edelstahl,
innen Ziernuten, Seitenteil Glas „Berlin“, Klarglas mit Teilmattierung,
planflächiger Edelstahl-Trittschutz,
Griff Viggo, Edelstahl matt

VIGGO. VITANO.

SIGN.

PG13 **Sign 1**

flügelüberdeckendes Türblatt,
außen Teilfläche aus Naturstein Black Slate,
außen matte Lisenen aus Edelstahl, innen Ziernuten,
Seitenteil Glas „Bonn“, vollflächige Mattierung,
planflächiger Edelstahl-Trittschutz,
Griff Magic 1800 mm, Edelstahl matt





PG II **Altera 2** ¹
 flügelüberdeckendes Türblatt,
 außen matte Lisenen aus Edelstahl, innen Ziernuten,
 Glas „Berlin“, Klarglas mit Teilmattierung,
 Seitenteile Glas „Bonn“, vollflächige Mattierung,
 planflächiger Edelstahl-Trittschutz, Griff Line, Edelstahl matt

ALTERA.

AMATO.

PG II Amato 2 **1**

flügelüberdeckendes Türblatt, außen matte Lisenen aus Edelstahl,
innen Ziernuten, Glas „Aurich“, Klarglas mit Teilmattierung,
Seitenteile Amato, Glas „Bonn“, vollflächige Mattierung,
planflächiger Edelstahl-Trittschutz,
Griff Pageno 1000 mm, Edelstahl poliert und matt

PG II Amato 2 **2**

flügelüberdeckendes Türblatt, außen matte Lisenen aus Edelstahl,
innen Ziernuten, Glas „Bonn“, vollflächige Mattierung,
Seitenteil Glas „Aurich“, Klarglas mit Teilmattierung,
planflächiger Edelstahl-Trittschutz, Griff Magic 1600 mm, Edelstahl matt



1 Elbano 2 PGI I

flügelüberdeckendes Türblatt,
außen matte Lisenen aus Edelstahl, innen Ziernuten,
Glas „Elko“, Klarglas mit Teilmattierung,
Seitenteile Glas „Elko“, Klarglas mit Teilmattierung,
planflächiger Edelstahl-Trittschutz, Griff Irene, Edelstahl matt



ELBANO.

JAZZ.



1 Jazz 2 PG12

flügelüberdeckendes Türblatt, außen schwarze, halb eingelassene Glasstreifen, innen Ziernuten, Designglas „Jacksonville“, Klarglas mit Teilmattierung und Glaskristallsteinen, Seitenteil Designglas „Jacksonville“, Klarglas mit Teilmattierung und Glaskristallsteinen, planflächiger Edelstahl-Trittschutz, Griff Jenny 500 mm, Edelstahl matt

2 Jazz 2 PG11

flügelüberdeckendes Türblatt, außen planflächige Edelstahlstreifen, innen Ziernuten, Glas „Bonn“, vollflächige Mattierung, Seitenteil Jazz, Glas „Bonn“, vollflächige Mattierung, planflächiger Edelstahl-Trittschutz, Griff Memo, Thermobuche / Edelstahl matt



Designglas „Jacksonville“, schwarze Glasstreifen



MEMO.



1 Memo 2 PG11

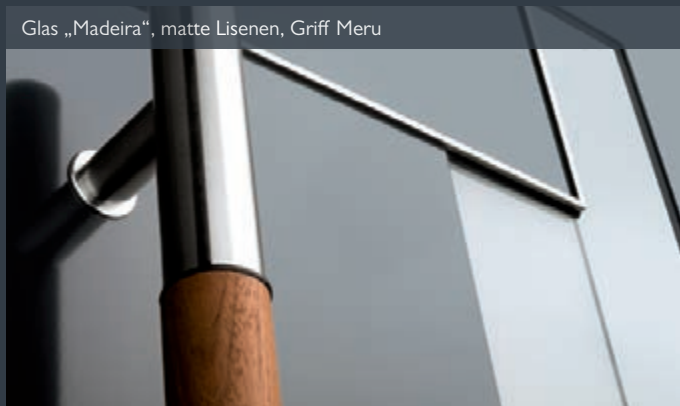
flügelüberdeckendes Türblatt, außen matte Lisenen aus Edelstahl, innen Ziernuten, Glas „Bonn“, vollflächige Mattierung, Seitenteil Memo, Glas „Bonn“, vollflächige Mattierung, planflächiger Edelstahl-Trittschutz, Griff Magic I 600 mm, Edelstahl matt

2 Memo 2 PG12

flügelüberdeckendes Türblatt, außen matte Lisenen aus Edelstahl, innen Ziernuten, Designglas „Münster“, Klarglas mit Teilmattierung in zwei unterschiedlich starken Mattierungsstufen, Seitenteil Glas „Maputo“, Klarglas mit Teilmattierung, planflächiger Edelstahl-Trittschutz, Griff Magic I 600 mm, Edelstahl matt



Glas „Madeira“, matte Lisenen, Griff Meru



1 Meru 2 PGI I

flügelüberdeckendes Türblatt,
außen matte Lisenen aus Edelstahl, innen Ziernuten,
Glas „Madeira“, Klarglas mit Teilmattierung,
Seitenteil Meru, Glas „Bonn“, vollflächige Mattierung,
planflächiger Edelstahl-Trittschutz,
Griff Meru, Jatobaholz / Edelstahl matt



PG II **Newton 2** 1

flügelüberdeckendes Türblatt, außen polierte Lisenen
aus Edelstahl, innen Ziernuten, Designglas „Nashville“, Klarglas mit
Teilmattierung vorne und hinten, in dreidimensionaler Tiefenwirkung,
Seitenteile Glas „Bonn“, planflächiger Edelstahl-Trittschutz,
Griff Newton, Edelstahl poliert und matt

PG II **Newton 2** 2

flügelüberdeckendes Türblatt, außen polierte Lisenen
aus Edelstahl, innen Ziernuten, Designglas „Nashville“, Klarglas mit
Teilmattierung vorne und hinten, in dreidimensionaler Tiefenwirkung,
planflächiger Edelstahl-Trittschutz,
Griff Flow, Edelstahl matt

NEWTON.

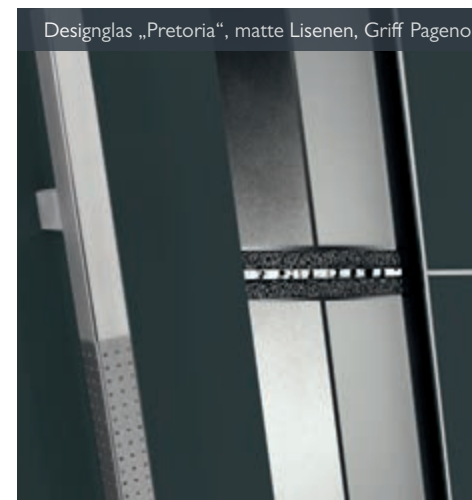
PAGENO.

PG13 **Pageno 2** 1

flügelüberdeckendes Türblatt,
außen matte Lisenen aus Edelstahl, innen Ziernuten,
Designglas „Pretoria“, Klarglas mit Teilmattierung,
Farbverlaufflackierung,
schwarzen Schmucksteinen und Glaskristallstreifen,
Seitenteil Glas „Pretoria“, Klarglas mit Teilmattierung,
planflächiger Edelstahl-Trittschutz,
Griff Pageno 1000 mm, Edelstahl poliert und matt

PG12 **Pageno 2** 2

flügelüberdeckendes Türblatt,
außen matte Lisenen aus Edelstahl, innen Ziernuten,
Designglas „Bermuda“, Klarglas mit Teilmattierung
in zwei unterschiedlich starken Mattierungsstufen,
Seitenteil Glas „Pretoria“, Klarglas mit Teilmattierung,
planflächiger Edelstahl-Trittschutz,
Griff Jenny 800 mm, Edelstahl matt



1 Wizard 2 PGI I

flügelüberdeckendes Türblatt,
außen matte Lisenen aus Edelstahl, innen Ziernuten,
Glas „Wolfsburg“, Klarglas mit Teilmattierung,
Seitenteile Wizard, Glas „Wolfsburg“, Klarglas mit Teilmattierung,
planflächiger Edelstahl-Trittschutz,
Griff Amato, Edelstahl matt mit Fingerprint



WIZARD.



1

TANIS.

1 Tanis 2 PGI I

flügelüberdeckendes Türblatt,
außen planflächige Edelstahlstreifen, innen Ziernuten,
Glas „Toledo“, Klarglas mit Teilmattierung,
Seitenteile Tanis, Glas „Toledo“, Klarglas mit Teilmattierung,
planflächiger Edelstahl-Trittschutz,
Griff Magic 1600 mm, Edelstahl matt

2 Tanis 2 PGI I

flügelüberdeckendes Türblatt,
außen schwarze, halb eingelassene Glasstreifen, innen Ziernuten,
Glas Satinato weiß, Seitenteil Glas Satinato weiß,
planflächiger Edelstahl-Trittschutz, Griff Maike, Edelstahl matt



2



Glas „Toledo“, planflächige Edelstahlstreifen

FIMOR.



1 Fimor 2 PG12

flügelüberdeckendes Türblatt, beidseitig Ziernuten,
beidseitig planflächige Applikation aus Edelstahl,
Glas „Fernando“, Klarglas mit Teilmattierung,
Seitenteil Glas „Fernando“, Klarglas mit Teilmattierung,
planflächiger Edelstahl-Trittschutz, Griff Fimor, Edelstahl matt

2 Fimor 2 PG12

flügelüberdeckendes Türblatt, beidseitig Ziernuten,
beidseitig planflächige Applikation aus Edelstahl,
Designglas „Apulien“, Klarglas mit Teilmattierung,
klaren Glaskristallstreifen und dunkelgrauen Glasstreifen,
Seitenteil Glas „Bonn“, vollflächige Mattierung,
planflächiger Edelstahl-Trittschutz, Griff Fimor, Edelstahl matt





Designglas „Anaheim“, polierte Lisenen, Naturstein Multicolor, Griff Cross



1 Cross PG11

flügelüberdeckendes Türblatt, außen matte Lisenen aus Edelstahl, innen Ziernuten, Seitenteile Glas „Melbourne A und B“, Klarglas mit Teilmattierung, planflächiger Edelstahl-Trittschutz, Griff Cross, Edelstahl matt mit polierten Kanten und Applikation aus Thermo-Buchenholz

2 Cross 2 PG13

flügelüberdeckendes Türblatt, außen Teilfläche aus Naturstein Multicolor, außen polierte Lisenen aus Edelstahl, innen Ziernuten, Designglas „Anaheim“, Klarglas mit Teilmattierung in zwei unterschiedlich starken Mattierungsstufen, Seitenteile Cross A und B, Glas „Melbourne“, Klarglas mit Teilmattierung, planflächiger Edelstahl-Trittschutz, Griff Cross, Edelstahl matt mit polierten Kanten

Auch mit heller Naturstein-Oberfläche Autumn erhältlich. Siehe Seite 53.



PG13 **Rost** 1

flügelüberdeckendes Türblatt,
außen matte Lisene aus Edelstahl, innen Ziernut,
Seitenteile Designglas „Nepal“,
Klarglas mit Teilmattierung in zwei unterschiedlich
starken Mattierungsstufen,
planflächiger Edelstahl-Trittschutz,
Griff Line, Edelstahl matt

ROST.

BETON.

PGI3 **Beton** ¹

flügelüberdeckendes Türblatt,
außen matte Lisene aus Edelstahl, innen Ziernut,
Seitenteil Glas „Bonn“, vollflächige Mattierung,
planflächiger Edelstahl-Trittschutz,
Griff Jenny 800 mm, Edelstahl matt





YONA.

1 Yona 2 PG II

flügelüberdeckendes Türblatt,
außen matte Lisenen aus Edelstahl, innen Ziernuten,
Glas „Brasilia“, Klarglas mit Teilmattierung,
Seitenteile Glas „Brasilia“, Klarglas mit Teilmattierung,
planflächiger Edelstahl-Trittschutz,
Griff Magic 1600 mm, Edelstahl matt

2 Yona 2 PG II

flügelüberdeckendes Türblatt,
außen matte Lisenen aus Edelstahl, innen Ziernuten,
Glas „Brasilia“, Klarglas mit Teilmattierung,
Seitenteil Yona, Glas „Brasilia“, Klarglas mit Teilmattierung,
planflächiger Edelstahl-Trittschutz,
Griff Magic 1600 mm, Edelstahl matt





1

ABACUS.

1 Abacus 2 PG12

flügelüberdeckendes Türblatt, außen matte Lisenen aus Edelstahl, innen Ziernuten, Glas „Aurich“, Klarglas mit Teilmattierung, Seitenteil Glas „Bonn“, vollflächige Mattierung, planflächiger Edelstahl-Trittschutz, Griff Abacus, Edelstahl poliert und matt



Glas „Aurich“, matte Lisenen

1 Stripe 4 PG12

flügelüberdeckendes Türblatt,
außen Teilflächen aus Naturstein Multicolor, innen Ziernuten,
Designglas „Sardinien“, Klarglas mit Teilmattierung
vorne und hinten, in dreidimensionaler Tiefenwirkung,
planflächiger Edelstahl-Trittschutz, Griff Stripe, Edelstahl matt

**Auch mit heller Naturstein-Oberfläche Autumn erhältlich.
Siehe Seite 53.**



STRIPE.



AMROT.

1 Amrot 6E PG12

flügelüberdeckendes Türblatt,
beidseitig planflächige Edelstahlrahmen,
Glas „Alexandria“, Klarglas mit Teilmattierung,
Seitenteil Glas „Arima“, Klarglas mit Teilmattierung,
planflächiger Edelstahl-Trittschutz,
Griff Sarah, Edelstahl matt

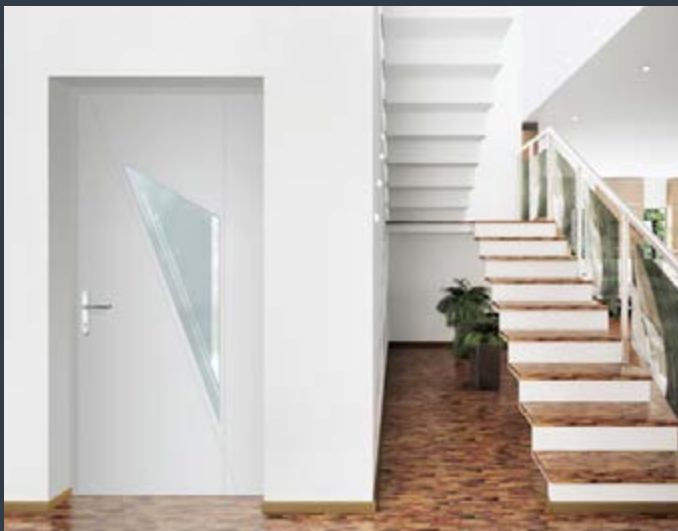


Glas „Alexandria“, planflächiger Edelstahlrahmen



1 Alphax 2 PG12

flügelüberdeckendes Türblatt,
außen matte Lisenen aus Edelstahl, innen Ziernuten,
Glas „Arzberg“, Klarglas mit Teilmattierung,
Seitenteil Glas „Bonn“, vollflächige Mattierung,
planflächiger Edelstahl-Trittschutz,
Griff Jenny 800 mm, Edelstahl



ALPHAX.



ROHAN.

1 Rohan 6E PG12

flügelüberdeckendes Türblatt,
beidseitig planflächige Edelstahlrahmen,
Glas „Palermo“, Klarglas mit Teilmattierung,
Seitenteil Glas „Panama“, Klarglas mit Teilmattierung,
planflächiger Edelstahl-Trittschutz,
Griff Maiko, Edelstahl matt



Glas „Palermo“, planflächiger Edelstahlrahmen





1 Cook PG12

flügelüberdeckendes Türblatt,
Designglas „Carlton“, Klarglas mit Teilmattierung
und Glaskristallsteinen,
planflächiger Edelstahl-Trittschutz,
Griff Eternal, Edelstahl matt



COOK.

Preisgleich wählbar

EINE TÜR. DREI ZIER- RAHMEN.

Die Auswahlmöglichkeit mit
Ihrer persönlichen Note.



Bei den Modellen auf den nachfolgenden Seiten haben Sie die Wahl zwischen drei verschiedenen, preisgleichen Ornamentrahmen. Im Zusammenspiel mit Farben, Gläsern und Griffen können Sie so ganz einfach Ihre individuelle Traumhaustür zusammenstellen.

1 **Edelstahl-Ornamentrahmen**

Ein schlichter, geradliniger Ornamentrahmen besticht durch die Kombination mit hochwertigem Edelstahl. Der Edelstahlstreifen ist planflächig, wie eine Intarsie, in die Oberfläche des Ornamentrahmens eingelassen.

2 **Holz-Ornamentrahmen**

Ein echtes Unikat ist der zweite Ornamentrahmen. Die leicht hervorstehende Applikation ist aus echtem Thermo-Buchenholz. Dieses Holz ist dauerhaft formstabil und witterungsbeständig. Die Maserung hat zunächst eine mittelbraune Farbe und erhält, weil naturbelassen, im Laufe der Zeit eine feinsilberne Patina.

3 **Neutraler-Ornamentrahmen**

Der schlichte Ornamentrahmen wirkt wie ein edler Bilderrahmen.



LORIEN.

1 Lorien 2 E PGI I

flügelüberdeckendes Türblatt,
außen Ornamentrahmen mit Applikationen aus Edelstahl,
innen Ornamentrahmen ohne Applikationen,
Glas „Berlin“, Klarglas mit Teilmattierung,
planflächiger Edelstahl-Trittschutz,
Griff Magic 1200 mm, Edelstahl matt

2 Lorien 2 H PGI I

flügelüberdeckendes Türblatt, außen Ornamentrahmen mit Applikationen
aus Thermo-Buchenholz, innen Ornamentrahmen ohne Applikationen,
Glas „Berlin“, Klarglas mit Teilmattierung,
Seitenteile Glas „Berlin“, Klarglas mit Teilmattierung,
planflächiger Edelstahl-Trittschutz,
Griff Amato, Edelstahl matt mit Fingerprint





1 Tigol 2H PG I I

flügelüberdeckendes Türblatt, außen Ornamentrahmen mit Applikationen aus Thermo-Buchenholz, innen Ornamentrahmen ohne Applikationen, Glas „Havanna“, Klarglas mit Teilmattierung, planflächiger Edelstahl-Trittschutz, Griff Magic 1600 mm, Edelstahl matt

2 Tigol 2 PG I I

flügelüberdeckendes Türblatt, neutraler Ornamentrahmen, Glas „Antwerpen“, Klarglas mit Teilmattierung, planflächiger Edelstahl-Trittschutz, Griff Maike, Edelstahl matt

RINGO.



1 Ringo 2 PG I I

flügelüberdeckendes Türblatt,
neutraler Ornamentrahmen,
Klarglas, planflächiger Edelstahl-Trittschutz,
Griff Magic 1600 mm, Edelstahl matt

2 Ringo 2 E PG I I

flügelüberdeckendes Türblatt,
außen Ornamentrahmen mit Applikationen aus Edelstahl,
innen Ornamentrahmen ohne Applikationen,
Klarglas, planflächiger Edelstahl-Trittschutz,
Griff Jenny 800 mm, Edelstahl matt



WEGA.

PG II **Wega 2 E 1**

flügelüberdeckendes Türblatt,
 außen Ornamentrahmen mit Applikationen aus Edelstahl,
 innen Ornamentrahmen ohne Applikationen,
 Glas „Bonn“, vollflächige Mattierung,
 Seitenteil Glas „Bonn“, vollflächige Mattierung,
 planflächiger Edelstahl-Trittschutz,
 Griff Merle 1000 mm, Edelstahl poliert und matt

PG II **Wega 2 H 2**

flügelüberdeckendes Türblatt,
 außen Ornamentrahmen mit Applikationen aus Thermo-Buchenholz,
 innen Ornamentrahmen ohne Applikationen,
 Glas „Berlin“, Klarglas mit Teilmattierung,
 Seitenteile Glas „Berlin“, Klarglas mit Teilmattierung,
 planflächiger Edelstahl-Trittschutz, Griff Line, Edelstahl matt





PG II **Brandir 2 1**

flügelüberdeckendes Türblatt, neutraler Ornamentrahmen,
Designglas „Schönau“, Klarglas mit Teilmattierung
in zwei unterschiedlich starken Mattierungsstufen,
Seitenteil Glas „Bonn“, vollflächige Mattierung,
planflächiger Edelstahl-Trittschutz, Griff Flow, Edelstahl matt

PG II **Brandir 2 E 2**

flügelüberdeckendes Türblatt,
außen Ornamentrahmen mit Applikation aus Edelstahl,
innen Ornamentrahmen ohne Applikation, Glas „Liverpool“,
Klarglas mit Teilmattierung, Seitenteil Glas „Liverpool“,
Klarglas mit Teilmattierung, planflächiger Edelstahl-Trittschutz,
Griff Tessa, Edelstahl matt

BRANDIR.

SERIE KLASSIK.

Die Modellreihe Klassik besteht aus hochwertigen Kunststoff-Haustüren. Diese sind optimal für den Gebrauch in einem Einfamilienhaus geeignet.

Eine 3-fach Verriegelung mit selbsttätig verriegelndem mehrfach Automatikschloss erfüllt einen hohen Sicherheitsstandard. Unsere Haustüren der Serie Klassik sind in allen Dekoren und Uni-Dekoren lieferbar.

Ausstattung Standard:

- stabile Eckverbindungen
- 3-fach Verriegelung
- 70 mm Bautiefe
- in weiß

optionale Ausstattung:

- barrierefreie Lösungen
- alle Optionen lt. Preisliste
- alle Dekore lieferbar
- flügelüberdeckend lieferbar

Serie eco 4000 AD
in den Türflügel
eingesetztes Türblatt

Farbe weiß oder Dekor

Automatikschloss

stilvolle Ornamentrahmen

angepasste Innenansicht



1 Eternal | EPG II

flügelüberdeckendes Türblatt,
außen Teilfläche aus Naturstein Multicolor,
außen Ornamentrahmen mit Applikationen aus Edelstahl,
innen Ornamentrahmen ohne Applikationen,
Designglas „Elba“, Klarglas mit Teilmattierung in zwei
unterschiedlich starken Mattierungsstufen und Glasapplikation,
Seitenteile Glas „Bonn“, vollflächige Mattierung,
Griff Eternal, Edelstahl matt

Auch erhältlich mit Applikationen aus Thermo-Buchenholz.

Auch mit heller Naturstein-Oberfläche Autumn erhältlich.

Siehe Seite 53.

Designglas „Elba“, Ornamentrahmen mit Applikationen aus Edelstahl



ETERNAL.



VALUE.

1 Value IH PGI I

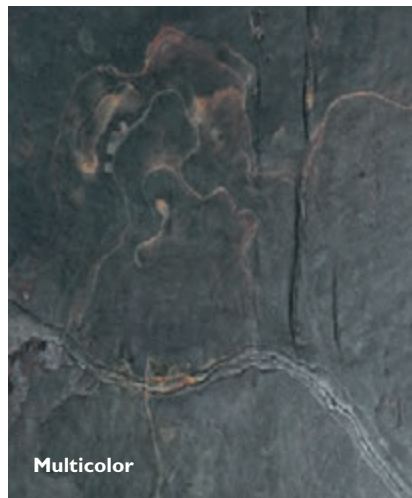
flügelüberdeckendes Türblatt,
außen Teilfläche aus Naturstein Autumn,
außen Ornamentrahmen mit Applikationen aus
Thermo-Buchenholz,
innen Ornamentrahmen ohne Applikationen,
Glas „Vaduz“, Klarglas mit Teilmattierung,
Griff Line, Edelstahl matt

**Auch erhältlich mit Applikationen aus Edelstahl
im Ornamentrahmen.**

**Auch mit dunkler Naturstein-Oberfläche Blackslate
erhältlich. Siehe Seite 23.**



Autumn



Multicolor



Ornamentrahmen mit
Applikationen aus
Thermo-Buchenholz,
Naturstein Autumn



Designglas „Celle“, hochwertiger Ornamentrahmen



PG8 Johanna | 1
 flügelüberdeckendes Türblatt,
 Glas „Verona“, Klarglas mit Teilmattierung,
 Seitenteil Johanna, Glas „Verona“, Klarglas mit Teilmattierung,
 Griff Amelie, Chrom

PG10 Johanna | 2
 in den Türflügel eingesetztes Türblatt,
 Designglas „Celle“, Mitte: Artista grau, Rand: Eisblumenglas,
 Ecken: Überfang-Glas blau mit sandgestrahltem Blumenmotiv,
 Griff Maiko, Edelstahl matt

JOHANNA 1.



JOHANNA 3.

1 Johanna 3 PG7

flügelüberdeckendes Türblatt, Glas „Berlin“,
Klarglas mit Teilmattierung, Griff Maike, Edelstahl matt

2 Johanna 3 PG8

flügelüberdeckendes Türblatt, Glas „Messina“,
Klarglas mit Teilmattierung, Sockelprofil, Griff Tilla, Edelstahl matt



- PG II Maxima I 1**
 flügelüberdeckendes Türblatt,
 Designglas „Montevideo“, Klarglas mit Teilmattierung
 und klaren Facettensteinen, Griff Danilo, Edelstahl poliert und matt
- PG II Maxima I 2**
 flügelüberdeckendes Türblatt, in Holzdekor,
 Bleiverglasung „Matera“, Grundglas Artista hellgrau,
 Mitte mit klarem Facettenmotiv, Ecken Klarglas mit Facettenschliff,
 Griff Danilo, Edelstahl matt

MAXIMA.



1 Marlene I PG1 I

flügelüberdeckendes Türblatt, Bleiverglasung „Resedor“, Artista mittelgrau, Facettenmotiv klar, Griff Anna, Edelstahl matt

2 Marlene I PG8

flügelüberdeckendes Türblatt,
Glas „Medan“, Klarglas mit Teilmattierung,
Sockelprofil, Seitenteile Marlene, Glas „Bonn“,
vollflächige Mattierung, Griff Ameland, Edelstahl matt



1 Marie I PG10

flügelüberdeckendes Türblatt,
Designglas „Mainau“, mattiert mit klarem Facetten-
und Sternschliff, oben und unten vollflächig mattiert,
Sockelprofil, Griff Amelie, Chrom

2 Marie I PG11

flügelüberdeckendes Türblatt,
Bleiverglasung „Bacopa“, Gotik weiß, schmale senkrechte
Streifen und Facettenmotiv Artista mittelgrau,
Kreise im Facettenmotiv Eisblumenglas, Sockelprofil,
Griff Noelle, Edelstahl matt



MARIE.



1

FLORA.

1 Flora I PG10

flügelüberdeckendes Türblatt,
Designglas „Schwerin“, Madras Uadi weiß mit Facettenschliff,
Seitenteil Flora, Designglas „Schwerin“,
Madras Uadi weiß mit Facettenschliff,
Griff Maike, Edelstahl matt



Designglas „Schwerin“



1 Isabell I PG8

in den Türflügel eingesetztes Türblatt,
Glas „Berlin“, Klarglas mit Teilmattierung,
Seitenteil Isabell, Glas „Berlin“, Klarglas mit
Teilmattierung, Griff Stella, Edelstahl poliert und matt

2 Isabell I PG10

flügelüberdeckendes Türblatt,
Designglas „Mainau“, mattiert mit klarem Facetten-
und Sternschliff, Sockelprofil, Griff Maike, Edelstahl matt



ISABELL.



JULIANA.

1 Juliana I PG10

flügelüberdeckendes Türblatt,
Glas „Messina“, Klarglas mit Teilmattierung,
Sockelprofil, Griff Marlene, Bronzeguss / Edelstahl matt



Glas „Messina“,
Abbildung in
Holzdekor



Glas Madras Uadi weiß



PG10 Sarah 2 1

flügelüberdeckendes Türblatt,
Glas „Berlin“, Klarglas mit Teilmattierung,
Edelstahl Trittschutz, Griff Annika, Edelstahl matt

PG10 Sarah 2 2

flügelüberdeckendes Türblatt, Glas Madras Uadi weiß,
Seitenteil Sarah, Glas Madras Uadi weiß,
Griff Ameland, Edelstahl matt

SARAH.



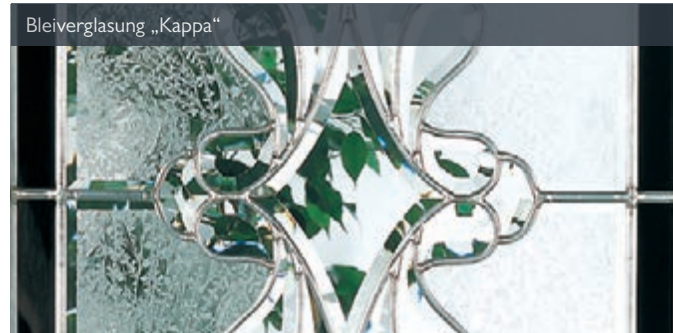
STEFFI 1.

1 Steffi I PG6

flügelüberdeckendes Türblatt,
Klarglas, Seitenteil Steffi, Klarglas,
Griff Ameland, Edelstahl matt

2 Steffi I PG6

flügelüberdeckendes Türblatt, in Dekorfolie,
Glas Chinchilla weiß, Sockelprofil, Griff Amelie, Chrom



PG11 **Steffi 3** 1

flügelüberdeckendes Türblatt,
zweiflügelig, Bleiverglasung „Kappa“,
Rand Spectrum Wasserglas schwarz, Mitte Eisblume
mit Facettenschliff und klarem Facettenmotiv,
Griff Amelie, Chrom

PG7 **Steffi 3** 2

flügelüberdeckendes Türblatt, in Holzdekor,
Glas „Siena“, Klarglas mit Teilmattierung,
Griff Marlene, Bronzeguss / Edelstahl matt

STEFFI 3.

SERIE GANZGLAS.

Alle Modelle der Ganzglas-Reihe zeichnen sich durch große Glasflächen und hohen Lichteinfall aus. Dieser Wohnstil bedeutet Freiheit ohne Grenzen und Entspannung für die Seele.

Eine 3-fach Verriegelung mit selbsttätig verriegelndem mehrfach Automatikschloss erfüllt einen hohen Sicherheitsstandard.

Der dreifache Glasaufbau im Einzelnen:

1. Klarglas, 4 mm als Wärmeschutzglas
Ug 1,2 W/m² K auf der Türinnenseite
2. Klarglas, 4 mm mit beidseitig aufgetragenen Gestaltungselementen wie:
Mattierungen, Edelstahl-Applikationen, etc.
3. Verbundsicherheitsglas (VSG) 6 mm auf der Türaußenseite

Ausstattung:

- 3-fach Verriegelung
- in Weiß und nach RAL lieferbar

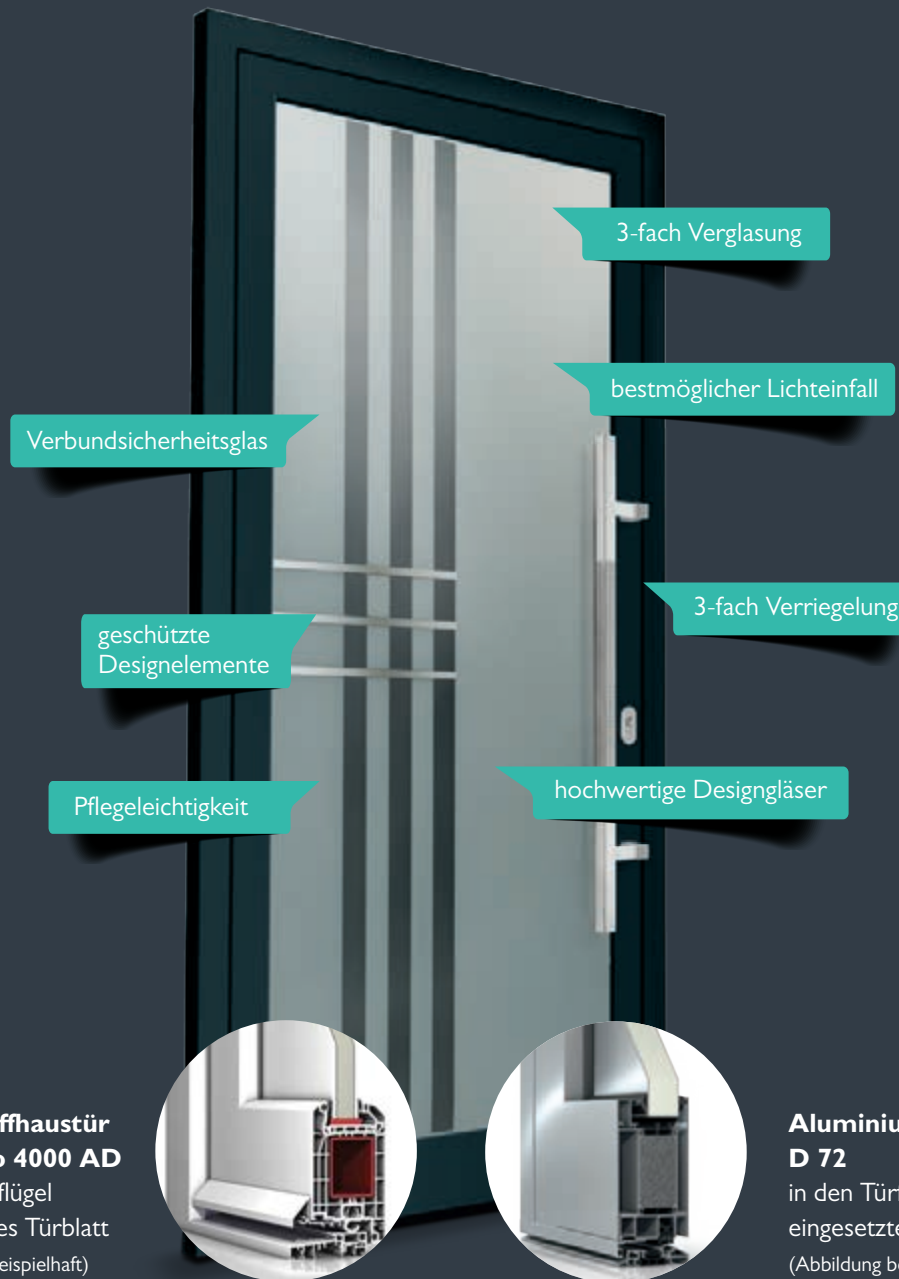
optionale Ausstattung:

- RC 2 N Ausstattung
- barrierefreie Lösungen
- hochwertige Designgriffe

**Kunststoffhaustür
Serie eco 4000 AD**
in den Türflügel
eingesetztes Türblatt
(Abbildung beispielhaft)



**Aluminiumhaustür
D 72**
in den Türflügel
eingesetztes Türblatt
(Abbildung beispielhaft)





unterschiedlich starke Mattierungsstufen, matter Rillenschliff



PG5 **Burning Star** ¹

3-fach Verglasung mit innenliegender Teilmattierung in zwei unterschiedlich starken Mattierungsstufen und matter Rillenschliff, Seitenteil Eternity, 3-fach Verglasung mit innenliegender Teilmattierung in zwei unterschiedlich starken Mattierungsstufen und matter Rillenschliff, Griff Sacora, Edelstahl matt

BURNING STAR.

unterschiedlich starke Mattierungsstufen, matter Rillenschliff, Glaskristallsteine



1 Celebration PG5

3-fach Verglasung mit innenliegender Teilmattierung in zwei unterschiedlich starken Mattierungsstufen, matter Rillenschliff und Glaskristallsteinen, Seitenteil Real Love, 3-fach Verglasung mit innenliegender, vollflächig schwacher Mattierung und matter Rillenschliff, Griff Danilo, Edelstahl poliert und matt



1 For You PG5

3-fach Verglasung mit innenliegender Teilmattierung
und matter Edelstahl-Applikation, Seitenteil Glorious,
3-fach Verglasung mit innenliegender Teilmattierung
Griff Andrea 800 mm, Edelstahl matt



FOR YOU.



1

FIREBIRD.

1 Firebird PG5

3-fach Verglasung mit innenliegender Teilmattierung
und matten Edelstahlstreifen,
Seitenteil Dream, vollflächige Mattierung.
Griff Pagano 1000 mm, Edelstahl poliert und matt



1



Teilmattierung, matte Edelstahlstreifen

1 Forever PG5
3-fach Verglasung mit innenliegender
Teilmattierung und matten Edelstahl-Applikationen,
Refloglas, Griff Pageno 600 mm, Edelstahl poliert und matt



FOREVER.



GOLDEN GATE.

1 Golden Gate PG5

3-fach Verglasung mit innenliegender Teilmattierung und matten Edelstahl-Applikationen, Seitenteil Dream, vollflächige Mattierung, Griff Lampos, Edelstahl poliert und matt



Teilmattierung, matte Edelstahl-Applikationen



Teilmattierung, matte Edelstahl-Applikation



MORNING STAR.

PG5 **Morning Star** 1

3-fach Verglasung mit innenliegender Teilmattierung
und matten Edelstahl-Applikationen,
Seitenteil Dream, vollflächige Mattierung,
Griff Merle 1000 mm, Edelstahl poliert und matt

Teilmattierung, matte Edelstahl-Applikation



1 My Way PG5

3-fach Verglasung mit innenliegender Teilmattierung und matten Edelstahl-Applikationen, Griff Merkur 1600 mm, Edelstahl matt



Teilmattierung, matte Edelstahl-Applikation



SPRING- TIME.

PG5 **Springtime** 1

3-fach Verglasung mit innenliegender Teilmattierung
und matten Edelstahl-Applikationen, Seitenteile Summertime,
3-fach Verglasung mit innenliegender Teilmattierung und
matter Edelstahl-Applikation,
Griff Pageno 1000 mm, Edelstahl poliert und matt

SUGAR- BABE.

PG5 Sugarbabe 1

3-fach Verglasung mit innenliegender Teilmattierung
und matter Edelstahl-Applikation,
Seitenteil Fabulous, 3-fach Verglasung mit
innenliegender Teilmattierung,
Griff Merle 1200 mm, Edelstahl poliert und matt



Teilmattierung, matte Edelstahl-Applikation



1 Waterwings PG5

3-fach Verglasung mit innenliegender Teilmattierung
und matten Edelstahl-Applikationen,
Griff Merle 1000 mm, Edelstahl poliert und matt



WATERWINGS.



WONDERFUL.

1 Wonderful PG5

3-fach Verglasung mit innenliegender Teilmattierung
und matter Edelstahl-Applikation,
Seitenteile Dream, vollflächige Mattierung,
Griff Maike, Edelstahl matt



SERIE BASIC PLUS.

Das Baukastensystem.

Durch das Baukastensystem **Serie Basic Plus** können Sie mit einzelnen **Plus-Modulen** ganz einfach Ihre **Wunschhaustür** aufwerten. Sie bestimmen die **Ausstattung** und damit den **Preis**.

Eine **3-fach Verriegelung** mit selbsttätig verriegelndem mehrfach Automatikschloss erfüllt einen hohen Sicherheitsstandard.

Ausstattung Standard:

- 3-fach Verriegelung
- 70 mm Bautiefe
- in weiß

Kunststoffhaustür

Serie eco 4000 AD
in den Türflügel
eingesetztes Türblatt
(Abbildung beispielhaft)



Serie
Basic

Farbe weiß

2-fach Verglasung

3-fach Verriegelung

Serie
Basic



Aluminiumhaustür D 72

Flügelüberdeckendes
Türblatt
(Abbildung beispielhaft)

KOMBINIEREN, ERGÄNZEN,
ERWEITERN.
MEHRWERTE DIE SIE DAZU
ERWERBEN KÖNNEN.

- Innen und außen
flügelüberdeckendes Türblatt
- Farbauswahl nach RAL
- Holz- und Dekoroberflächen
- vielfältige Glasvarianten
- Edelstahl Trittschutz
- Designgriff
- Sicherheitspaket
- Energiesparpaket



Serie
Basic



ARGO.

PG5 **Argo 2** 1

in den Türflügel eingesetztes Türblatt,
Glas „Bonn“, vollflächige Mattierung,
Griff Merkur, Edelstahl matt









PG5 **Argo 2** 2

flügelüberdeckendes Türblatt,
Glas „Liverpool“, Klarglas mit Teilmattierung,
Seitenteile Glas „Bonn“,
vollflächige Mattierung, Edelstahl Trittschutz,
Griff Jenny 800 mm, Edelstahl matt

Serie
Basic

1

KOMBINIEREN, ERGÄNZEN,
ERWEITERN.
MEHRWERTE DIE SIE DAZU
ERWERBEN KÖNNEN.

-  Innen und außen
flügelüberdeckendes Türblatt
-  Farbauswahl nach RAL
-  Holz- und Dekoroberflächen
-  vielfältige Glasvarianten
-  Edelstahl Trittschutz
-  Designgriff
-  Sicherheitspaket
-  Energiesparpaket



Serie
Basic

KOMBINIEREN, ERGÄNZEN,
ERWEITERN.
MEHRWERTE DIE SIE DAZU
ERWERBEN KÖNNEN.

- + Innen und außen
flügelüberdeckendes Türblatt
- + Farbauswahl nach RAL
- + Holz- und Dekoroberflächen
- + vielfältige Glasvarianten
- + Edelstahl Trittschutz
- + Designgriff
- + Sicherheitspaket
- + Energiesparpaket



BALAR.

Serie
Basic

1 Balar 2 PG5

in den Türflügel eingesetztes Türblatt,
Klarglas, Griff Maike, Edelstahl matt

2 Balar 2 PG5

flügelüberdeckendes Türblatt,
Glas „Berlin“, Klarglas mit Teilmattierung,
Seitenteil Glas „Berlin“, Klarglas mit Teilmattierung,
Griff Amato, Edelstahl matt



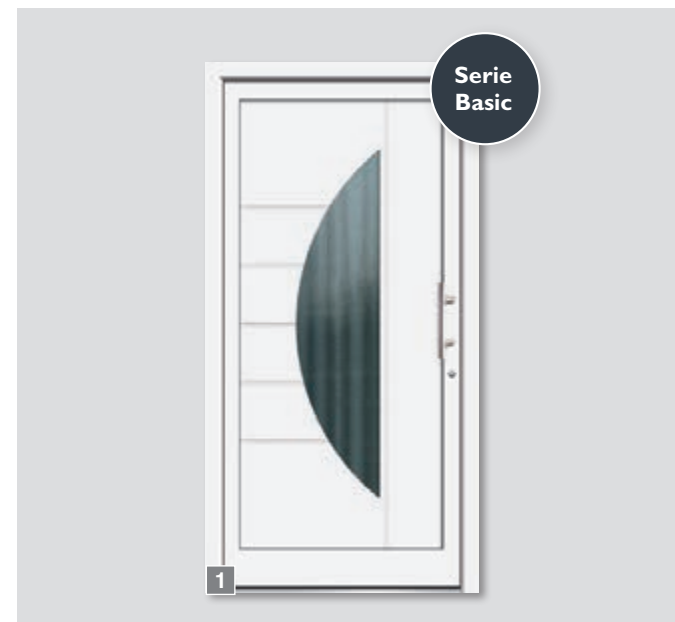
DARINO.

Darino 2 PG5 1

in den Türflügel eingesetztes Türblatt,
Glas Chinchilla weiß,
Griff Maike, Edelstahl matt

Darino 2 PG5 2

flügelüberdeckendes Türblatt,
Glas „Doha“, Klarglas mit Teilmattierung,
Seitenteil Glas „Doha“, Klarglas mit Teilmattierung,
Griff Circle, Edelstahl matt mit Naturstein Black Slate



KOMBINIEREN, ERGÄNZEN,
ERWEITERN.
MEHRWERTE DIE SIE DAZU
ERWERBEN KÖNNEN.

- +** Innen und außen
flügelüberdeckendes Türblatt
- +** Farbauswahl nach RAL
- +** vielfältige Glasvarianten
- +** Edelstahl Trittschutz
- +** Designgriff
- +** Sicherheitspaket
- +** Energiesparpaket



KOMBINIEREN, ERGÄNZEN,
ERWEITERN.
MEHRWERTE DIE SIE DAZU
ERWERBEN KÖNNEN.

- + Innen und außen
flügelüberdeckendes Türblatt
- + Farbauswahl nach RAL
- + Holz- und Dekoroberflächen
- + vielfältige Glasvarianten
- + Edelstahl Trittschutz
- + Designgriff
- + Sicherheitspaket
- + Energiesparpaket



FAUNUS 6E.

1 Faunus 6E PG5

in den Türflügel eingesetztes Türblatt,
außen Edelstahlrahmen, innen ohne Rahmen, Klarglas,
Griff Maike, Edelstahl matt

2 Faunus 6E PG5

flügelüberdeckendes Türblatt,
außen Edelstahlrahmen, innen ohne Rahmen,
Glas „Liverpool“, Klarglas mit Teilmattierung,
Seitenteil Glas „Liverpool“, Klarglas mit Teilmattierung,
Griff Jenny 500 mm, Edelstahl matt



PG5 **Galeo 2 1**
in den Türflügel eingesetztes Türblatt, beidseitig Ziernuten,
Glas „Berlin“, Klarglas mit Teilmattierung,
Griff Maike, Edelstahl matt

PG5 **Galeo 2 2**
flügelüberdeckendes Türblatt, beidseitig Ziernuten,
Glas „Berlin“, Klarglas mit Teilmattierung,
Seitenteile Galeo, Glas „Berlin“, Klarglas mit Teilmattierung,
Griff Jenny 800 mm, Edelstahl matt



KOMBINIEREN, ERGÄNZEN,
ERWEITERN.
MEHRWERTE DIE SIE DAZU
ERWERBEN KÖNNEN.

- + Innen und außen
flügelüberdeckendes Türblatt
- + Farbauswahl nach RAL
- + vielfältige Glasvarianten
- + Edelstahl Trittschutz
- + Designgriff
- + Sicherheitspaket
- + Energiesparpaket



KOMBINIEREN, ERGÄNZEN,
ERWEITERN.
MEHRWERTE DIE SIE DAZU
ERWERBEN KÖNNEN.

- + Innen und außen
flügelüberdeckendes Türblatt
- + Farbauswahl nach RAL
- + Holz- und Dekoroberflächen
- + vielfältige Glasvarianten
- + Edelstahl Trittschutz
- + Designgriff
- + Sicherheitspaket
- + Energiesparpaket



1 Heldan 2 PG5

in den Türflügel eingesetztes Türblatt,
Glas „Bonn“, vollflächige Mattierung,
Griff Merkur, Edelstahl matt

2 Heldan 2 PG5

flügelüberdeckendes Türblatt,
Glas „Havanna“, Klarglas mit
Teilmattierung, Edelstahl Trittschutz,
Griff Nova, Edelstahl matt



Serie
Basic

HELDAN 6E.

PG5 Helden 6E 1

in den Türflügel eingesetztes Türblatt,
außen Edelstahlrahmen, innen ohne Rahmen,
Klarglas, Griff Maike, Edelstahl matt

PG5 Helden 6E 2

flügelüberdeckendes Türblatt,
außen in Holzdekor und mit Edelstahlrahmen,
innen ohne Rahmen,
Glas „Havanna“, Klarglas mit Teilmattierung,
Griff Merle 1000 mm, Edelstahl poliert und matt



KOMBINIEREN, ERGÄNZEN,
ERWEITERN.
MEHRWERTE DIE SIE DAZU
ERWERBEN KÖNNEN.

- + Innen und außen
flügelüberdeckendes Türblatt
- + Farbauswahl nach RAL
- + Holz- und Dekoroberflächen
- + vielfältige Glasvarianten
- + Edelstahl Trittschutz
- + Designgriff
- + Sicherheitspaket
- + Energiesparpaket



KOMBINIEREN, ERGÄNZEN,
ERWEITERN.
MEHRWERTE DIE SIE DAZU
ERWERBEN KÖNNEN.

- + Innen und außen
flügelüberdeckendes Türblatt
- + Farbauswahl nach RAL
- + vielfältige Glasvarianten
- + Edelstahl Trittschutz
- + Designgriff
- + Sicherheitspaket
- + Energiesparpaket



HUNTER.

1 Hunter 2 PG5

in den Türflügel eingesetztes Türblatt, beidseitig Ziernuten,
Glas „Bonn“, vollflächige Mattierung,
Griff Maike, Edelstahl matt

2 Hunter 2 PG5

flügelüberdeckendes Türblatt, beidseitig Ziernuten,
Glas „Halifax“, Klarglas mit Teilmattierung,
Seitenteil Glas „Halifax“, Klarglas mit Teilmattierung,
Griff Line, Edelstahl matt



LAGUNA.

PG5 Laguna 2 1
in den Türflügel eingesetztes Türblatt,
Glas Chinchilla weiß,
Griff Maie, Edelstahl matt

PG5 Laguna 2 2
flügelüberdeckendes Türblatt,
Glas „Samui“, Klarglas mit Teilmattierung,
Edelstahl Trittschutz,
Griff Danilo, Edelstahl poliert und matt



KOMBINIEREN, ERGÄNZEN,
ERWEITERN.
MEHRWERTE DIE SIE DAZU
ERWERBEN KÖNNEN.

- +** Innen und außen flügelüberdeckendes Türblatt
- +** Farbauswahl nach RAL
- +** Holz- und Dekoroberflächen
- +** vielfältige Glasvarianten
- +** Edelstahl Trittschutz
- +** Designgriff
- +** Sicherheitspaket
- +** Energiesparpaket



KOMBINIEREN, ERGÄNZEN,
ERWEITERN.
MEHRWERTE DIE SIE DAZU
ERWERBEN KÖNNEN.

- + Innen und außen
flügelüberdeckendes Türblatt
- + Farbauswahl nach RAL
- + Holz- und Dekoroberflächen
- + vielfältige Glasvarianten
- + Edelstahl Trittschutz
- + Designgriff
- + Sicherheitspaket
- + Energiesparpaket



1 Laguna 6E PG5

in den Türflügel eingesetztes Türblatt,
außen Edelstahlrahmen, innen ohne Rahmen,
Klarglas, Griff Merkur, Edelstahl matt

2 Laguna 6E PG5

flügelüberdeckendes Türblatt,
außen Edelstahlrahmen, innen ohne Rahmen,
Glas „Havanna“, Klarglas mit Teilmattierung,
Seitenteil Glas „Bonn“,
vollflächige Mattierung,
Griff Line, Thermobuche / Edelstahl matt



Serie
Basic

LENWE 6E.

PG5 Lenwe 6E 1

in den Türflügel eingesetztes Türblatt,
außen Edelstahlrahmen, innen ohne Rahmen,
Glas Parsol grau, Griff Merkur, Edelstahl matt

PG5 Lenwe 6E 2

flügelüberdeckendes Türblatt,
außen Edelstahlrahmen, innen ohne Rahmen,
Glas „Berlin“, Klarglas mit Teil mattierung,
Griff Newton, Edelstahl poliert und matt

Serie
Basic

1

KOMBINIEREN, ERGÄNZEN,
ERWEITERN.
MEHRWERTE DIE SIE DAZU
ERWERBEN KÖNNEN.

- + Innen und außen
flügelüberdeckendes Türblatt
- + Farbauswahl nach RAL
- + Holz- und Dekoroberflächen
- + vielfältige Glasvarianten
- + Edelstahl Trittschutz
- + Designgriff
- + Sicherheitspaket
- + Energiesparpaket



KOMBINIEREN, ERGÄNZEN,
ERWEITERN.
MEHRWERTE DIE SIE DAZU
ERWERBEN KÖNNEN.

- + Innen und außen
flügelüberdeckendes Türblatt
- + Farbauswahl nach RAL
- + Holz- und Dekoroberflächen
- + vielfältige Glasvarianten
- + Edelstahl Trittschutz
- + Designgriff
- + Sicherheitspaket
- + Energiesparpaket



1 Morias 2 PG5
in den Türflügel eingesetztes Türblatt,
Klarglas, Griff Maike, Edelstahl matt

2 Morias 2 PG5
flügelüberdeckendes Türblatt,
Glas „Malawi“, Klarglas mit Teilmattierung,
Griff Jenny 800 mm, Edelstahl matt



NAMO.

- PG5 **Namo 2** ¹
in den Türflügel eingesetztes Türblatt,
Klarglas, Griff Maike, Edelstahl matt
- PG5 **Namo 2** ²
flügelüberdeckendes Türblatt,
Glas „Antwerpen“, Klarglas mit Teilmattierung,
Griff Magic 600 mm, Edelstahl matt



KOMBINIEREN, ERGÄNZEN,
ERWEITERN.
MEHRWERTE DIE SIE DAZU
ERWERBEN KÖNNEN.

- + Innen und außen
flügelüberdeckendes Türblatt
- + Farbauswahl nach RAL
- + Holz- und Dekoroberflächen
- + vielfältige Glasvarianten
- + Edelstahl Trittschutz
- + Designgriff
- + Sicherheitspaket
- + Energiesparpaket



KOMBINIEREN, ERGÄNZEN,
ERWEITERN.
MEHRWERTE DIE SIE DAZU
ERWERBEN KÖNNEN.

- + Innen und außen
flügelüberdeckendes Türblatt
- + Farbauswahl nach RAL
- + Holz- und Dekoroberflächen
- + vielfältige Glasvarianten
- + Edelstahl Trittschutz
- + Designgriff
- + Sicherheitspaket
- + Energiesparpaket



1 Neptun 2 PG5

in den Türflügel eingesetztes Türblatt,
außen Applikationen aus Edelstahl,
innen ohne Applikationen, Klarglas,
Griff Merkur, Edelstahl matt

2 Neptun 2 PG5

flügelüberdeckendes Türblatt,
außen Applikationen aus Edelstahl,
innen ohne Applikationen,
Glas „Bonn“, vollflächige Mattierung,
Seitenteil Glas „Bonn“, vollflächige Mattierung,
Griff Meru, Jatobaholz / Edelstahl matt

NEPTUN.



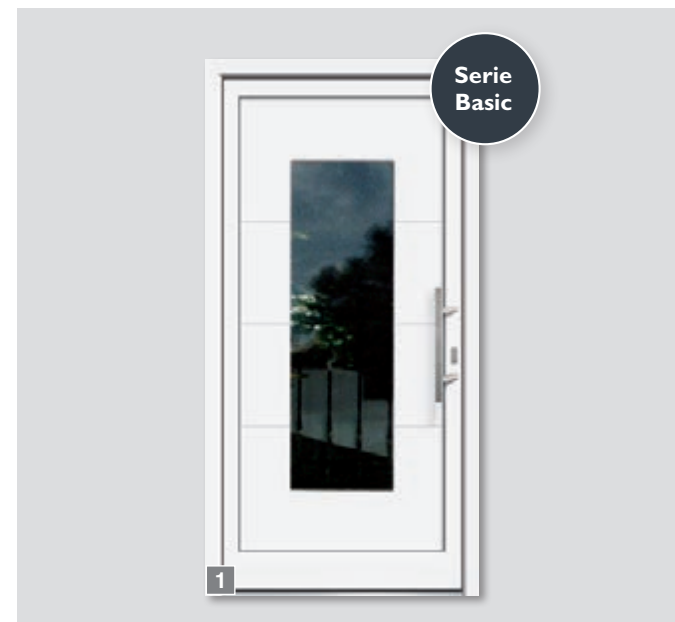
TABIT.

PG5 **Tabit 2 1**

in den Türflügel eingesetztes Türblatt,
beidseitig Ziernuten,
Klarglas, Griff Sacora, Edelstahl matt

PG5 **Tabit 2 2**

flügelüberdeckendes Türblatt, beidseitig Ziernuten,
Designglas „Algarve“, Klarglas mit Teilmattierung in zwei
unterschiedlich starken Mattierungsstufen und Glaskristallsteinen,
Edelstahl Trittschutz,
Griff Pagano 600 mm, Edelstahl poliert und matt



KOMBINIEREN, ERGÄNZEN,
ERWEITERN.
MEHRWERTE DIE SIE DAZU
ERWERBEN KÖNNEN.

- +** Innen und außen
flügelüberdeckendes Türblatt
- +** Farbauswahl nach RAL
- +** vielfältige Glasvarianten
- +** Edelstahl Trittschutz
- +** Designgriff
- +** Sicherheitspaket
- +** Energiesparpaket



KOMBINIEREN, ERGÄNZEN,
ERWEITERN.
MEHRWERTE DIE SIE DAZU
ERWERBEN KÖNNEN.

- + Innen und außen
flügelüberdeckendes Türblatt
- + Farbauswahl nach RAL
- + Holz- und Dekoroberflächen
- + vielfältige Glasvarianten
- + Edelstahl Trittschutz
- + Designgriff
- + Sicherheitspaket
- + Energiesparpaket



1 Tiros 6E PG5

in den Türflügel eingesetztes Türblatt,
außen Edelstahlrahmen, innen ohne Rahmen,
Glas Parsol grau, Griff Merkur, Edelstahl matt

2 Tiros 6E PG5

flügelüberdeckendes Türblatt,
außen Edelstahlrahmen, innen ohne Rahmen,
Glas „Antwerpen“, Klarglas mit Teilmattierung,
Edelstahl Trittschutz,
Griff Pagano 1000 mm, Edelstahl poliert und matt

TIROS 6E.



TRENDY.

PG5 Trendy 2 1
in den Türflügel eingesetztes Türblatt,
Glas Chinchilla weiß,
Griff Merkur, Edelstahl matt

PG5 Trendy 2 2
flügelüberdeckendes Türblatt,
Glas „Berlin“, Klarglas mit Teilmattierung,
Edelstahl Trittschutz, Griff Line, Edelstahl matt



KOMBINIEREN, ERGÄNZEN,
ERWEITERN.
MEHRWERTE DIE SIE DAZU
ERWERBEN KÖNNEN.

- +** Innen und außen
flügelüberdeckendes Türblatt
- +** Farbauswahl nach RAL
- +** Holz- und Dekoroberflächen
- +** vielfältige Glasvarianten
- +** Edelstahl Trittschutz
- +** Designgriff
- +** Sicherheitspaket
- +** Energiesparpaket

SERIE BASIC ALUMINIUM.

Die Marke für preisbewusstes Bauen und Renovieren mit vielfältigen Möglichkeiten. Eine 3-fach Verriegelung mit selbsttätig verriegelndem mehrfach Automatikschloss erfüllt einen hohen Sicherheitsstandard.

Alu Door D72 Aluminium

Die **Alu Door D 72** bietet effiziente und sichere Türlösungen, auch für stark frequentierte Eingangsbereiche.

Zudem kombiniert sie Vielseitigkeit in den Funktionen mit besten Wärmedämm- und Statikwerten.

Sie können die Serie im Einfamilienhaus oder im Wohnungsbau einsetzen.

Ausstattung Standard:

- thermische Trennung
- 3-fach Verriegelung
- 72 mm Bautiefe
- in weiß

optionale Ausstattung:

- barrierefreie Lösungen
- 3-fach Verglasung
- ein- und beidseitig flügelüberdeckendes Türblatt
- nach RAL-Farben lieferbar
- hochwertige Designgriffe

Farbe weiß

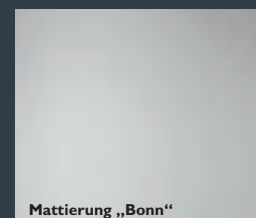
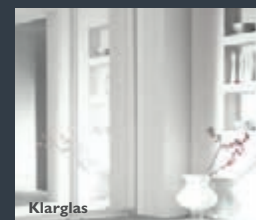
2-fach Verglasung

3-fach Verriegelung

Aluminiumhaustür Serie D 72

in den Türflügel
eingesetztes Türblatt
(Abbildung beispielhaft)

hochwertige Edelstahlapplikation



Zusätzlich zu allen gezeigten, modellabhängigen Gläsern können Sie aus diesen vier Verglasungen wählen.

BASIC Aluminium.



Poel
geschlossen



Baltrum 6E
Glas „Dahme“



Darß 2
Glas „Berlin“



Hooge 6E
Glas „Priwall“



Langeoog 6E
Glas „Laboe“



Norderney 6E
Glas „Rettin“



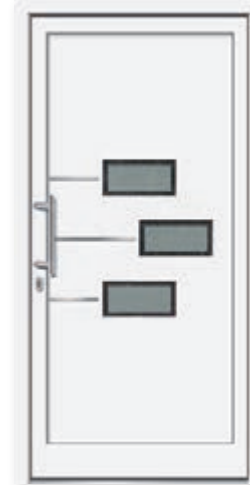
Rügen 6E
Glas „Berlin“



Usedom 6E
Glas „Scharbeutz“



Hiddensee 2
Glas „Berlin“



Pellworm 2
Glas „Berlin“

SERIE BASIC KUNSTSTOFF.

Die Modellreihe Basic Kunststoff hat alle Vorzüge einer Kunststoff-Haustür und ist für den Gebrauch in einem Einfamilienhaus bestens geeignet.

Eine 3-fach Verriegelung mit selbsttätig verriegelndem mehrfach Automatikschloss erfüllt einen hohen Sicherheitsstandard.

Die Serie Basic Kunststoff ist in weiß lieferbar.

Ausstattung Standard:

- stabile Eckverbindungen
- 3-fach Verriegelung
- 70 mm Bautiefe
- in weiß lieferbar

optionale Ausstattung:

- barrierefreie Lösungen
- alle Optionen lt. Preisliste

Farbe weiß

2-fach Verglasung

3-fach Verriegelung

Kunststoffhaustür
Serie eco 4000 AD,
Tektona

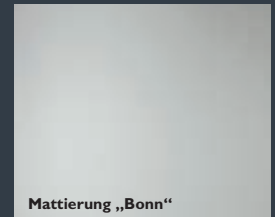
in den Türflügel
eingesetztes Türblatt
(Abbildung beispielhaft)



Klarglas



Parsol grau



Mattierung „Bonn“



Chinchilla weiß

Wählen Sie aus diesen vier Verglasungen.

BASIC **Kunststoff.**



Comero 1
Glas „Bonn“



Corax 1
Klarglas



Faunus 2
Glas „Bonn“



Heldan 2
Glas „Bonn“



Juno 4
Glas Chinchilla



Lenwe 2
Glas „Bonn“



Tiros 2
Glas „Bonn“



Venus 2
Klarglas



Magma 3
Glas Chinchilla



Terano 1
Glas Chinchilla

KONSTRUKTIONSTÜREN.

Kunststoff Konstruktionstüren haben alle Vorzüge einer Kunststoff-Haustür und sind für den Gebrauch in einem Einfamilienhaus bestens geeignet.

Eine 3-fach Verriegelung mit selbsttätig verriegelndem mehrfach Automatikschloss erfüllt einen hohen Sicherheitsstandard.

Kunststoff Konstruktionstüren sind in weiß und allen Dekorfarben lieferbar.

Ausstattung Standard:

- stabile Eckverbindungen
- 3-fach Verriegelung
- 70 mm Bautiefe
- in weiß oder mit Dekor lieferbar

optionale Ausstattung:

- barrierefreie Lösungen
- alle Optionen lt. Preisliste

Farbe weiß

2-fach Verglasung

3-fach Verriegelung

**Kunststoffhaustür
Serie eco 4000 AD,
Tektona**
in den Türflügel
eingesetztes Türblatt
(Abbildung beispielhaft)



KONSTRUKTION.



507-51



508-50



515-01



519-50



522-99



525-01



501-51



526-50



528-01



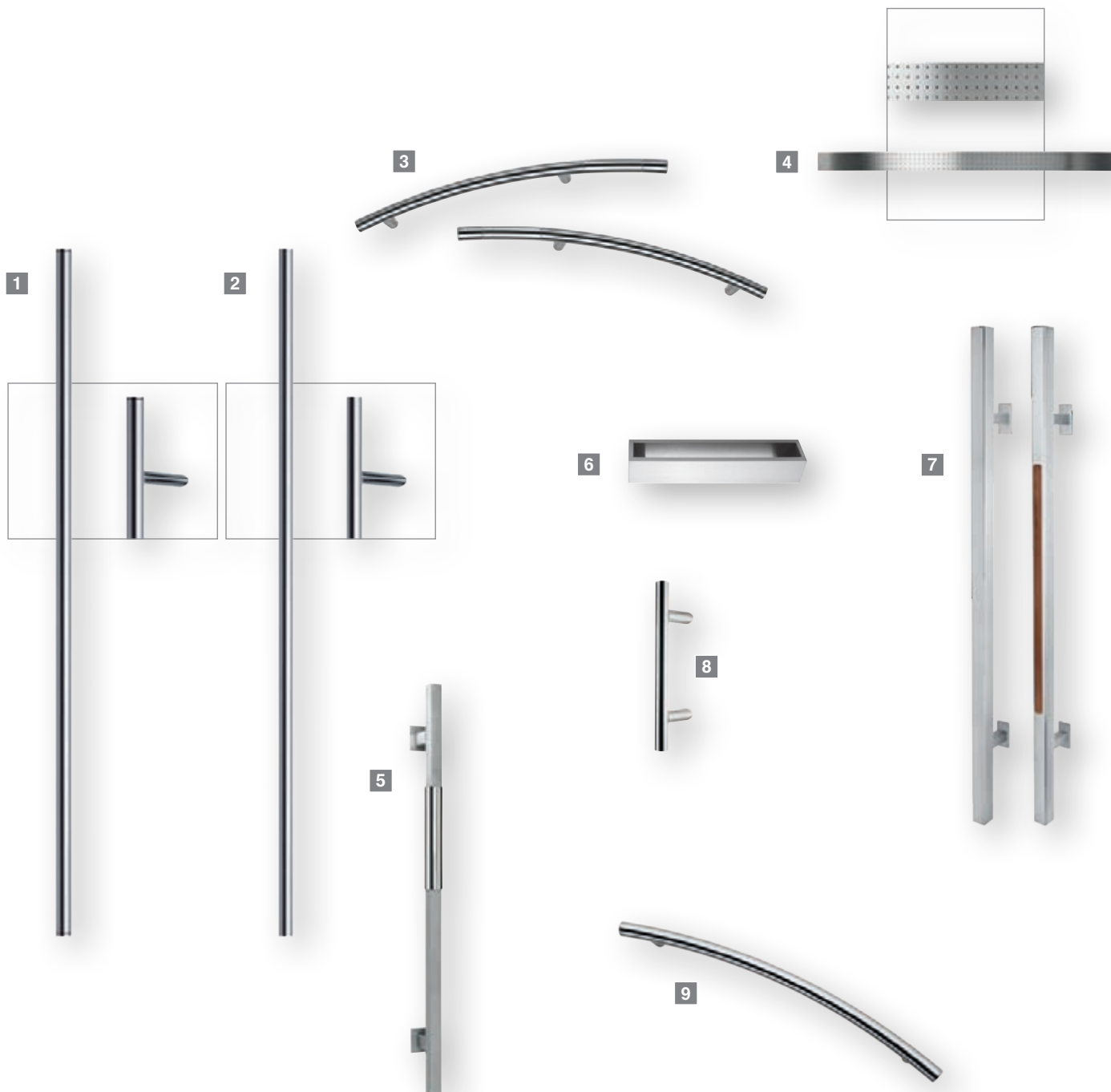
532-14



541-50



504-01



Unsere Griffvielfalt

1 Magic (Stangengriff)

Edelstahl matt, dekorativer Randabschluss
 Ø 34 mm, gerade Stützen
 verschiedene Längen
 von 400 - 1800 mm lieferbar
 (Griffmontage auf Haustürfüllung)
 optional mit abgeschrägten Stützen
 45 Grad für Montage auf Türflügel

2 Merkur

Edelstahl matt
 Ø 30 mm, gerade Stützen
 Länge 1600 mm
 (Griffmontage auf Haustürfüllung)
 optional mit abgeschrägten Stützen
 45 Grad für Montage auf Türflügel

3 Fairy

Edelstahl poliert und matt
 Ø 30 mm, B 620 mm x H 70 mm
 (Griffmontage auf Haustürfüllung
 vertikal oder horizontal)

4 Tessa

Edelstahl matt, B 650 mm x H 40 mm
 (Griffmontage auf Haustürfüllung
 vertikal oder horizontal)

5 Newton

Edelstahl poliert und matt
 B 34 mm x H 800 mm
 (Griffmontage auf Haustürfüllung)

6 Irene

Edelstahl matt, B 330 mm x H 60 mm
 (Griffmontage auf Haustürfüllung
 vertikal oder horizontal)

7 Line

Edelstahl matt ohne Applikation,
 mit Applikation aus Thermo-Buchenholz
 B 30 mm x H 900 mm
 (Griffmontage auf Haustürfüllung)

8 Maike

Edelstahl matt, B 70 mm x H 330 mm

9 Fimor

Edelstahl matt, Ø 30 mm, B 680 mm x H 339 mm
 (Griffmontage auf Haustürfüllung)

10 Stangengriff

Edelstahl matt, H 400 – 1600 mm

1 Meru

Jatobaholz / Edelstahl matt
gerade Stützen, B 40 mm x H 1600 mm
(Griffmontage auf Haustürfüllung)
optional mit abgeschrägten Stützen 45 Grad
für Montage auf Türflügel, B 116 mm

2 Pageno

Edelstahl poliert und matt, gerade Stützen
B 30 mm, Längen: 600 und 1000 mm
(Griffmontage auf Haustürfüllung)
optional mit abgewinkelten Stützen für
Montage auf Türflügel, B 110 mm

3 Cross

Edelstahl matt, Kanten poliert,
ohne Applikation, mit Applikation aus
Thermo-Buchenholz, B 52 mm x H 582 mm
(Griffmontage auf Haustürfüllung)

4 Abacus

Edelstahl poliert und matt, B 240 mm x H 1450 mm
(Griffmontage auf Haustürfüllung)

5 Stripe

Edelstahl matt, B 30 mm x H 1055 mm
(Griffmontage auf Haustürfüllung)

6 Eternal

Edelstahl matt, B 98 mm x H 535 mm

7 Flow

Edelstahl matt ohne Applikation,
mit Applikation aus Naturstein Autumn,
Black Slate, Multicolor, Thermo-Buchenholz,
B 110 mm x H 400 mm
(Griffmontage auf Haustürfüllung)

8 Sarah

Edelstahl matt, Ø 30 mm, B 145 mm x H 1200 mm

9 Jenny

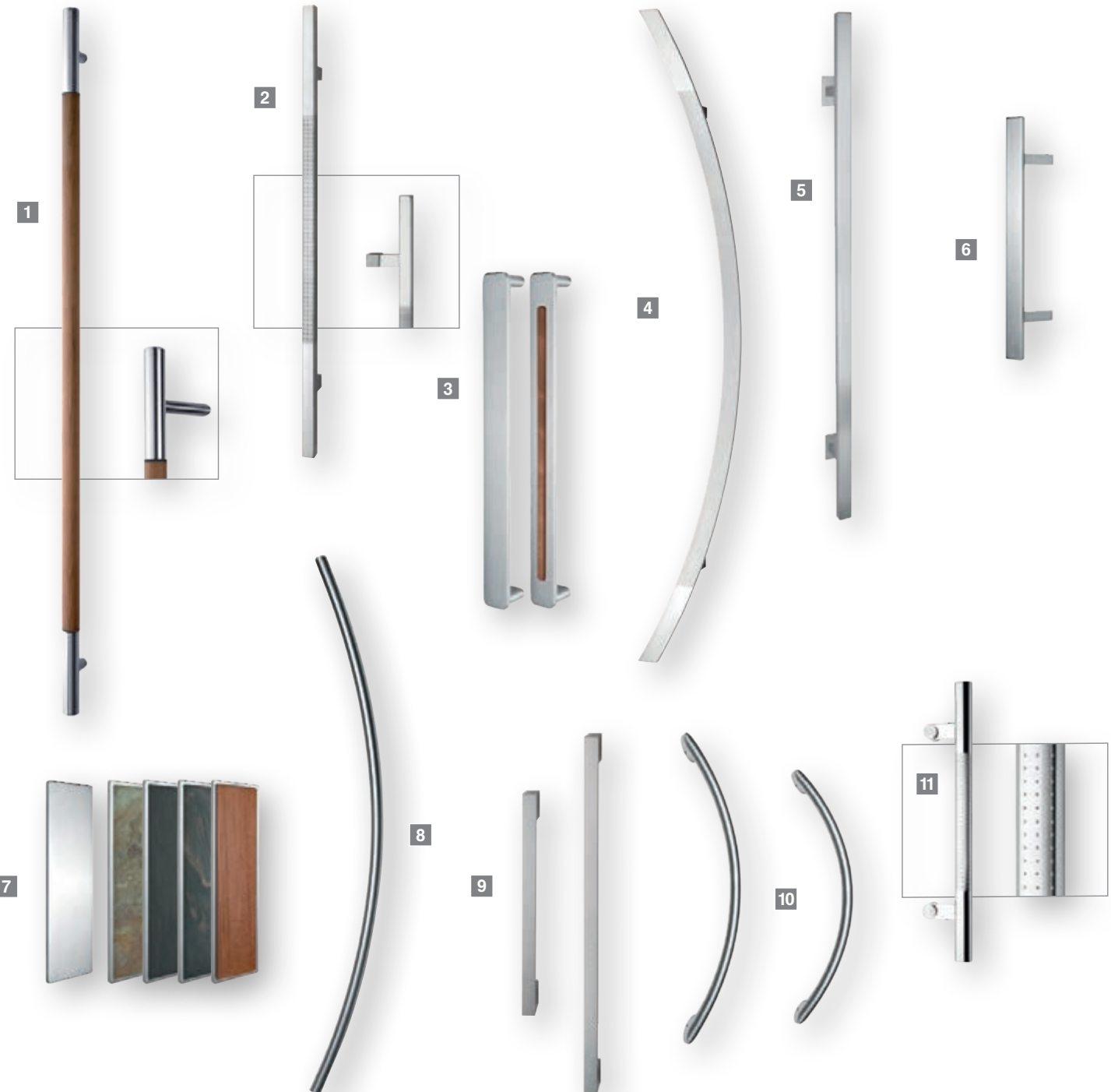
Edelstahl matt, Jenny 500: B 30 mm x H 500 mm
(Griffmontage auf Haustürfüllung
vertikal oder horizontal)
Jenny 800: B 30 mm x H 800 mm
(Griffmontage auf Haustürfüllung)

10 Andrea

Edelstahl matt, Ø 25 mm,
Andrea 530: B 145 mm x H 530 mm
Andrea 835: B 145 mm x H 835 mm

11 Lamos

Edelstahl poliert und matt, B 110 mm x H 600 mm





- 1 Merle**
Edelstahl poliert und matt
Ø 30 mm, B 95 mm x H 330 mm
- 2 Amelie**
Chrom, B 100 mm x H 320 mm
- 3 Tilla**
Edelstahl matt, Ø 25 mm, B 95 mm x H 330 mm
- 4 Danilo**
Edelstahl matt mit vier polierten Ringen
gerade Stützen
Ø 30 mm, B 30 mm x H 600 mm
(Griffmontage auf Haustürfüllung)
optional mit abgeschrägten Stützen 45 Grad
für Montage auf Türflügel, B 120 mm
- 5 Anna**
Edelstahl matt, Ø 30 mm, B 90 mm x H 290 mm
- 6 Ameland**
Edelstahl matt, Ø 70 mm
(Griffmontage auf Haustürfüllung)
- 7 Noelle**
Edelstahl matt, B 100 mm x H 330 mm
- 8 Stella**
Edelstahl poliert und matt
Ø 30 mm, B 90 mm x H 500 mm
- 9 Marlene**
Bronzeguss/Edelstahl, B 75 mm x H 280 mm
- 10 Annika**
Edelstahl matt, B 105 mm x H 330 mm
- 11 Sacora**
Edelstahl matt, B 100 mm x H 500 mm
- 12 Art.-Nr 02021** Messing brüniert
- 13 Art.-Nr 02020** Messing brüniert
- 14 Art.-Nr 02016** Messing brüniert
- 15 Art.-Nr 02013** Messing brüniert
- 16 Art.-Nr 03004** Messing poliert
- 17 Art.-Nr 03001** Messing poliert
- 18 Art.-Nr 03011** Messing poliert

1 Vitano

Edelstahl matt
mit integriertem Türspion
und Monitor auf der Türinnenseite
oder der Innenwand.
B 30 mm x H 1200 mm, T 65 mm
(Griffmontage auf Haustürfüllung)

2 Viggo

Edelstahl matt, B 400 mm x H 115 mm planflächig
(nur bei flügelüberdeckend montierbar)

3 Nova

Edelstahl matt, B 105 mm x 340 mm
Montage vertikal oder horizontal
(nur bei flügelüberdeckend montierbar)

4 Nero

Edelstahl matt, B 105 mm x H 640 mm
(nur bei flügelüberdeckend montierbar)

5 Brando / Opal

Edelstahl matt (Brando)
optional mit LED (Opal)
B 290 mm x H 210 mm planflächig
(nur bei flügelüberdeckend montierbar)

6 Nele / Nea

Edelstahl matt (Nele) optional mit LED (Nea)
B 200 mm x H 200 mm
(nur bei flügelüberdeckend montierbar)

7 Memo

Edelstahl matt mit Applikation
aus Thermo-Buchenholz
B 50 mm x H 850 mm
mit Fingerprint optional ohne Fingerprint
(Griffmontage auf Haustürfüllung)

8 Amato

Edelstahl matt
mit Fingerprint optional ohne Fingerprint
B 50 mm x H 800 mm
(Griffmontage auf Haustürfüllung)

9 Bravo / Saphir

Edelstahl matt mit Fingerprint (Bravo)
optional mit LED (Saphir)
B 340 mm x H 210 mm planflächig
(nur bei flügelüberdeckend montierbar)

Edelstahlgriff mit Spionkamera

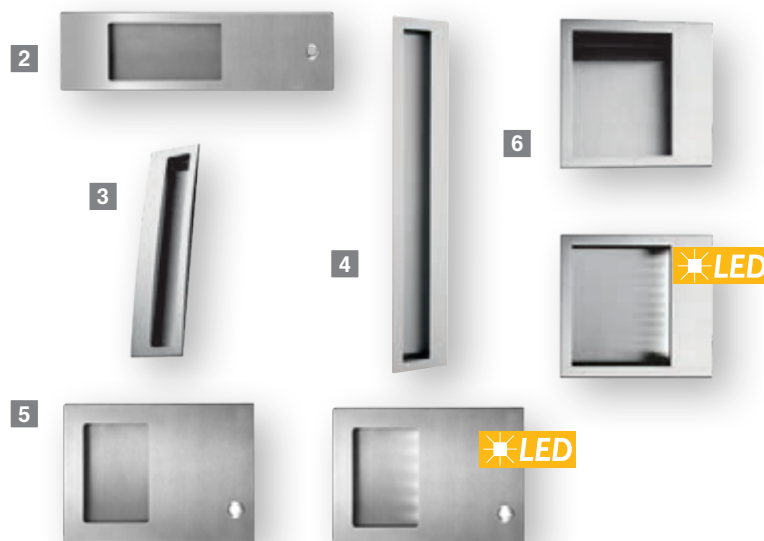
und Farbbildmonitor auf der
Wohnraumseite.

Optimaler Einfallswinkel von 110°
Grad für eine gute Sicht auf den
gesamten Türbereich.

Netzunabhängige Montage auf
der Innenseite der Haustür oder
alternativ auf der Wohnraum-
Innenwand.



Eingelassene Edelstahl-Griffe mit und ohne LED-Beleuchtung



So einzigartig ist nur Ihr Fingerabdruck - Ihr Schlüssel zur Tür!



Fingerprint-Lesegeräte

Vergessen war gestern! Sie haben Ihren Schlüssel im wahrsten
Sinne des Wortes immer zur Hand.

- Bis zu 150 Fingerabdrücke können Sie bequem freigeben und
auch jederzeit wieder löschen.
- Selbstlernende Fingererkennung: Alle nach und nach gescannten
Fingerausschnitte werden zu einem Gesamtbild zusammen gesetzt.
So werden auch schräg aufgelegte Finger erkannt.
- Automatisches Nachlernen von Fingern
z.B. bei noch wachsenden Kindern oder kleinen Verletzungen.
- Ein gespeicherter Fingerprint funktioniert auch unabhängig
von äußeren Einflüssen z.B. bei Türen, die starker Witterung
ausgesetzt sind.
- Manipulationssicher
- Kompatibel mit allen gängigen Motorschlössern

SICHERHEIT.

Mit einem weiteren Plus an Sicherheit und Komfort

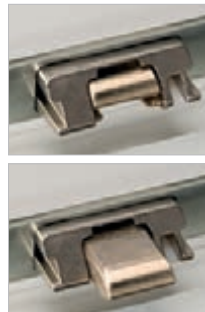
Neue 3-fach Automatik Verriegelungen im Standard

Wir haben unser bisheriges, gutes Schloßkonzept qualitativ erweitert. Kunststoff- wie Aluminium-Haustüren erhalten im Standard die neue 3-fach Automatik Türverriegelungen des Typs **Roto Safe Tandeo**.

Wichtig für diese Entscheidung ist für uns die konsequente Weiterentwicklung in Qualität und Komfort sowie der Einsatz von logischen Aufbausystemen wie z.B. Fingerprint, Funkhandsender oder Phone & Code.

In der Grundausstattung ist die neue 3-fach Automatik Türverriegelung von Roto auf eine 2-stufige Bolzenverriegelung aufgebaut.

Damit ist ein sicheres, automatisches Schließen der Türverriegelung gewährleistet, welches für maximalen Komfort und die Dichtigkeit über die gesamte Türhöhe sorgt. Und das bei höherer Sicherheit als bisher.



Optionale Tagesentriegelung

Über einen zusätzlichen und optionalen Drehknopf kann die 3-fach Automatikfunktion auf Wunsch deaktiviert werden.



Ihr Plus an Sicherheit

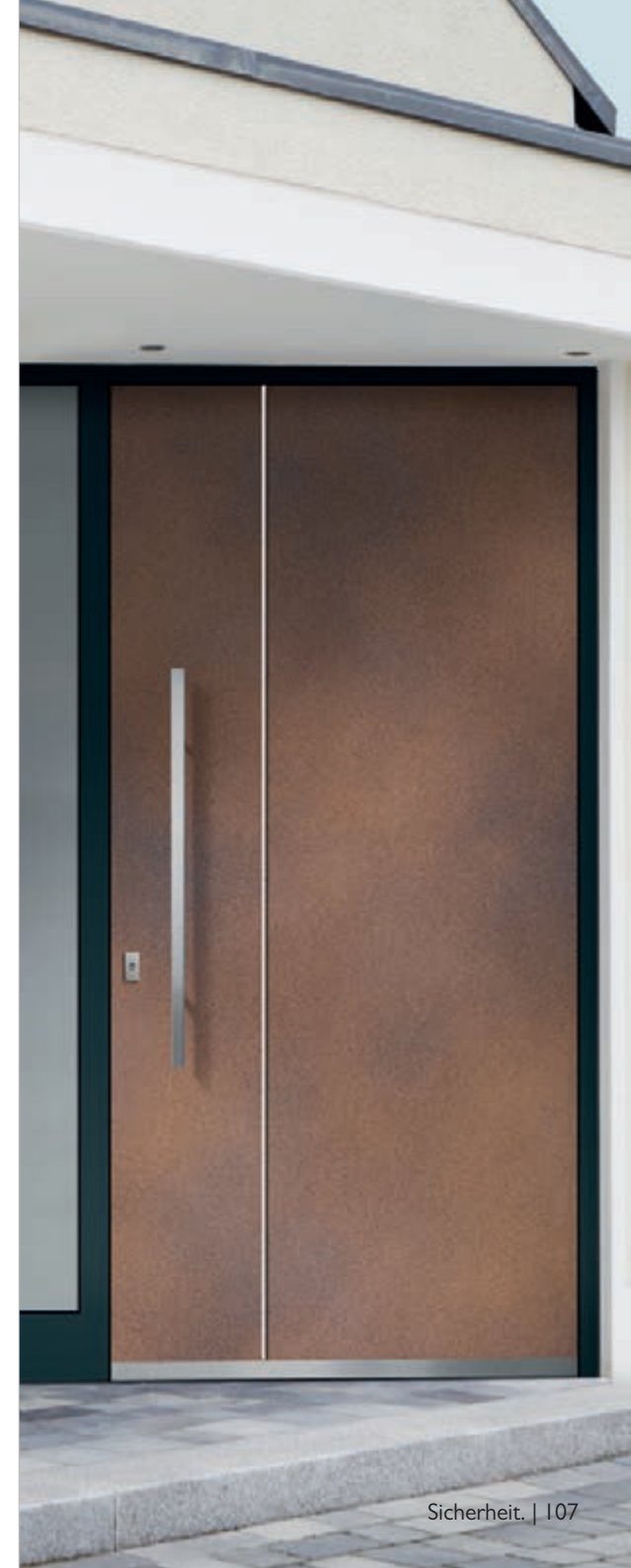
- + VdS-geprüft nach Klasse A
- + Rückdruckgesicherter Automatikbolzen
- + Nachtverriegelung über Zylinder
- + Verstellbare Sicherheitsschließstücke
- + 3-Punkt-Verriegelung mit Automatikbolzen (Bolzen in Falle)

Ihr Plus an Komfort

- + Die „2-in-1“-Verriegelung:
Ein Automatikbolzen integriert in die Automatik-Falle
- + Tagesentriegelung:
Zusatzfunktion Tagesentriegelung ohne Werkzeug nachrüstbar



In diesem Zustand ist die Tür
VdS-geprüft nach Klasse A.





Einzigartige Argumente für die Sicherheit Ihrer brand Haustür

In der Grundausstattung bieten Ihnen unsere Haustüren viele Vorteile - und das ein Leben lang

brand Haustüren sind durch den Einsatz der 3-fach-Automatik-Verriegelung generell verschlossen, und das auch ohne den Schlüssel betätigen zu müssen.

Hierdurch gilt Ihre Haustür nach der VdS Richtlinie (Klasse A) als verschlossen.

Optional besteht die Möglichkeit Ihre brand Haustür mit einer mechanischen oder elektrischen Tagesentriegelung auszustatten. Dabei ist jedoch zu beachten, dass bei dieser Option die Grund-Zertifizierung nach VdS entfällt.

Im Standard sind brand Haustüren mit einer 2-stufigen Bolzenverriegelung ausgestattet, welche die dauerhafte Funktion Ihrer Haustür gewährleistet. Sie beugt einem Verziehen der Tür vor und sorgt zudem für eine dauerhafte Dichtheit.

Erweitern Sie den Komfort und Ihre Sicherheit mit unseren Aufrüstungsoptionen



Unser Mehrfachverriegelungsprogramm bietet Ihnen eine Vielzahl von Aufrüstungsoptionen für Ihre brand Haustür.

In Kombination mit unserer Zusatzverriegelung Quad Bolt - bei der vier Bolzen ohne Krafteinwirkung in das Rahmenteil einlaufen - kann unser Schloß brand Safe sogar mit bis zu 17 Verriegelungspunkten versehen werden.

Der optional erhältliche Türwächter ermöglicht eine gesicherte Öffnungsfunktion.

Mehr Einbruchschutz geht kaum!



Ihr Plus an Sicherheit

- + 3-fach-Automatik-Verriegelung
- + 2-stufige Bolzenverriegelung im Standard

Ihr Plus an Komfort

- + Dauerhafte Dichtigkeit
- + Leichtes Einlaufen der Zusatzverriegelungen in das Rahmenteil
- + Langlebige, korrosionsbeständige Oberfläche mit einzigartiger Selbstheilung

Perfekter Korrosionsschutz

Sämtliche Beschlagsbauteile werden mit der einzigartigen Beschichtungstechnologie Roto Sil Nano behandelt.



Beschichtungs-Technologie im Nano-Bereich entscheidet über Qualität

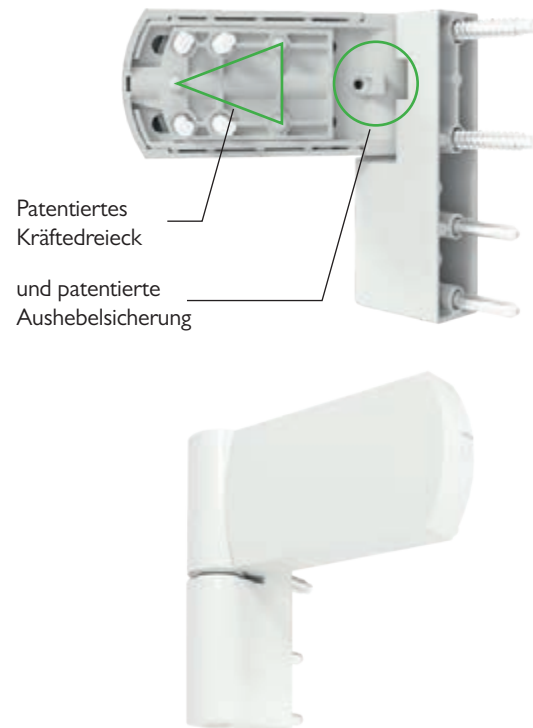
- Nanopartikel und optische Versiegelung
- Chrom VI-freie Passivierung
- Zinkschicht
- Grundmaterial: Stahl

Unsere neue Türband-Generation - starker Halt für Ihre brand Haustür

Erhöhte Sicherheit im Standard

Als Bindeglied zwischen Rahmen und Haustürflügel leisten Türbänder eine wichtige Funktion in puncto Sicherheit und Langlebigkeit.

Bei unseren neuen Kunststoff-Haustürbändern ist die patentierte Aushebelsicherung bereits enthalten. Dadurch bieten unsere Standard-Haustürbänder bereits eine erhöhte Sicherheit.



Sichere Türbänder für Aluminiumtüren

brand Aluminiumtüren können wahlweise mit 2-teiligen oder 3-teiligen Türbändern ausgestattet werden.

Diese sorgen für eine sichere Verbindung von Rahmen und Flügel und ermöglichen zudem beide Öffnungsarten - nach innen oder nach außen. Das 3-teilige Türband ist die verlässliche Wahl bei stark frequentierten Aluminiumtüren oder Türen mit hohen Gewichten.



brand Aluminium-Haustürband 80 ATB



brand Aluminium-Haustürband 120 ATB

Ihr Plus an Sicherheit

- + Patentierte Bandsicherungen gegen unbefugtes Aushängen und Aushebeln
- + Sicherungsstifte verhindern unbefugte Demontage

Ihr Plus an Komfort

- + Nachstellen der Tür durch nur eine Person möglich
- + Hochwertige, selbstschmierende Kunststoffbuchsen garantieren Wartungsfreiheit
- + Pflegeleichte, pulverbeschichtete Oberflächen

Haustüren nach RC 2

Neben einer großen Auswahl an verschiedenen Modellen und Ausstattungsvarianten erhalten Sie brand Haustüren natürlich auch mit RC 2 geprüfter Sicherheit für Ihr Haus.



Zusätzlich zu einer nach RC 2 verklebten Scheibe bzw. Türfüllung ist es zwingend erforderlich, dass drei Bandseitensicherungen (hier am Beispiel einer Aluminium-Haustür) eingesetzt werden.

Zutrittskontrolle - diesen Komfort bieten Ihnen brand Haustüren



Mehrfachverriegelung Eneo CC

Es gibt Situationen, da hat man keine Hand frei oder ist einfach zu bequem, um eine verschlossene Haustür umständlich mit dem Schlüssel zu öffnen. Gut, wenn die Tür mit Eneo CC ausgestattet ist.

Bei diesem komfortablen elektromechanischen Mehrfachverriegelungssystem ist zum Öffnen überhaupt kein Schlüssel erforderlich. Die Türöffnung kann in jedem Verriegelungszustand über den Türdrücker erfolgen.

Wenn die Tür nach dem Eintreten wieder geschlossen wird, verriegelt das Schloss auf Wunsch automatisch - elektrisch, sicher und angenehm leise.



Funkhandsender - klein, elegant und einfach zu bedienen

Zutrittskontrollsysteme

Die Mehrfachverriegelung Eneo CC kann mit diversen Zutrittskontrollsystemen, wie zum Beispiel Funkhandsender, Fingerscan oder Phone & Code kombiniert und geöffnet werden.

Selbstverständlich lässt sich die Tür von außen mit dem Schlüssel öffnen. Eine wichtige Funktion – vor allem dann, wenn beispielsweise bei fehlender Stromversorgung das elektrische Entriegeln verhindert ist.



Fingerscan - schnelle und sichere Türöffnung ganz ohne Schlüssel



Phone & Code - einfache Freigabe über das Mobiltelefon

Ihr Plus an Sicherheit

- + Schloss verriegelt auf Wunsch automatisch
- + Ausstattung mit Zutrittskontrollsystemen möglich
- + Garantierter Zugang auch im stromlosen Zustand

Ihr Plus an Komfort

- + Komfortable Türöffnung über Türdrücker
- + Große Auswahl an verschiedenen Zutrittskontrollsystemen
- + Öffnen der Tür auch ohne Schlüssel

Unser Haustür-Konfigurator

Gestalten Sie Ihre brand Haustür ganz nach Ihren Wünschen mit unserem Online-Konfigurator. So erhalten Sie ein Hightech-Produkt mit anspruchsvollem Design, hohem Sicherheitsstandard und optimaler Funktion.

Statten Sie Ihre neue Haustür mit einem Fingerabdruckscanner als Zugangskontrolle aus oder nutzen Sie moderne Kameratechnik, um ungebetene Gäste schon vorm Öffnen Ihrer Haustür zu erkennen.



<http://www.brandgmbh.de/konfigurator/>



Abacus 2	S. 39	Firebird	S. 69	Magma 3	S. 100	Springtime	S. 74
Alphax 2	S. 42	Flora I	S. 59	Marie I	S. 58	Steffi I	S. 63
Altera 2	S. 24	For You	S. 68	Marlene I	S. 57	Steffi 3	S. 64
Amato 2	S. 25	Forever	S. 70	Maxima I	S. 56	Stripe 4	S. 40
Amrot 6E	S. 41	Galeo 2	S. 84	Memo 2	S. 28	Sugarbabe	S. 75
Argo 2	S. 80	Golden Gate	S. 71	Meru 2	S. 29	Tabit 2	S. 94
Balar 2	S. 81	Heldan 2	S. 100	Morias 2	S. 91	Tanis 2	S. 33
Baltrum 6E	S. 98	Heldan 2	S. 85	Morning Star	S. 72	Terano I	S. 100
Beton	S. 37	Heldan 6E	S. 86	My Way	S. 73	Tigol 2/2E/2H	S. 47
Brandir 2/2E/2H	S. 50	Hiddensee 2	S. 98	Namo 2	S. 92	Tiros 2	S. 100
Burning Star	S. 66	Hooge 6E	S. 98	Neptun 2	S. 93	Tiros 6E	S. 95
Celebration	S. 67	Hunter 2	S. 87	Newton 2	S. 30	Trendy 2	S. 96
Comero I	S. 100	Isabell I	S. 60	Norderney 6E	S. 98	Usedom 6E	S. 98
Cook	S. 44	Jazz 2	S. 27	Nox 2	S. 19	Value IE/IH	S. 53
Corax I	S. 100	Johanna I	S. 54	Pageno 2	S. 31	Venus 2	S. 100
Cross 2	S. 35	Johanna 3	S. 55	Pellworm 2	S. 98	Vitano/Viggo	S. 22
Darino 2	S. 82	Juliana I	S. 61	Poel	S. 98	Waterwings	S. 76
Darß 2	S. 98	Juno 4	S. 100	Ringo 2/2E/2H	S. 48	Wega 2/2E/2H	S. 49
Elbano 2	S. 26	Laguna 2	S. 88	Rohan 6E	S. 43	Willox 2	S. 20
Eternal IH/IE	S. 52	Laguna 6E	S. 89	Rost	S. 36	Wizard 2	S. 32
Fairy 2	S. 18	Langeoog 6E	S. 98	Rügen 6E	S. 98	Wonderful	S. 77
Faunus 2	S. 100	Lenwe 2	S. 100	Sarah 2	S. 62	Yona 2	S. 38
Faunus 6E	S. 83	Lenwe 6E	S. 90	Sepia 2	S. 21		
Fimor 2	S. 34	Lorien 2/2E/2H	S. 46	Sign	S. 23	Konstruktionstüren	S. 102

Herausgeber:

Fenstertechnik brand GmbH
In der Silbergrube 5 | D-99831 Ifta
Tel.: 036926 946 0
Fax: 036926 946 90
info@fenstertechnik-brand.de
www.fenstertechnik-brand.de

Geschäftsführung: Birgit Brand / Tobias Voigt
UST-Id: DE 183607876
Amtsgericht Jena HRB 403848

Konzeption, Satz und Gestaltung:

Fenstertechnik brand GmbH in Zusammenarbeit mit
OBUK Haustürfüllungen GmbH & Co. KG

Alle in diesem Katalog veröffentlichten Bilder sind urheberrechtlich geschützt und dürfen nur mit vorheriger, schriftlicher Einwilligung der OBUK GmbH & Co. KG bzw. des jeweiligen Rechteinhabers nachgedruckt oder anderweitig verwendet werden.

Die Darstellung der RAL-Farben, Edelstahlapplikationen und Gläser ist aus reproduktions- und drucktechnischen Gründen nicht verbindlich.

Für die genaue Farbabstimmung benutzen Sie bitte Original-Muster.



Fenstertechnik brand GmbH

In der Silbergrube 5
99831 Ifta

Tel.: 036926 946 0

Fax: 036926 946 90

info@fenstertechnik-brand.de

www.fenster technik-brand.de

 **brand**
FENSTER UND TÜREN