

LEITFADEN HÄNDLERSOFTWARE

ANSPRECHPARTNER

Außendienst: Ihr jeweiliger AD-Mitarbeiter
Innendienst: Carsten Stoll
Telefon: 036926 / 946 - 76
Fax: 036926 / 946 - 38
Mail: c.stoll@fenstertechnik-brand.de



1. INSTALLIEREN / EINRICHTEN

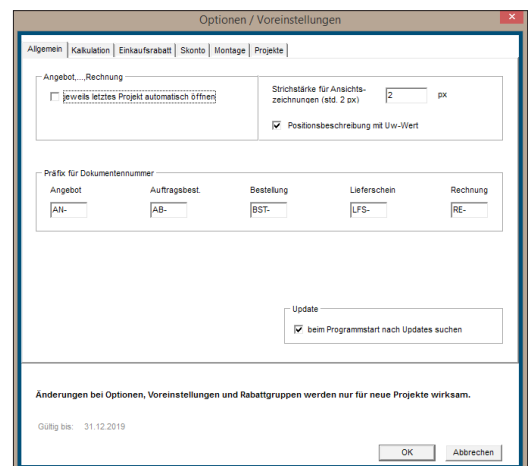
Um die Software nutzen zu können, müssen Sie folgenden Link auf Ihrem PC installieren:
(Wenn Sie mehrere Nutzer haben, bitte vor der Installation dem zuständigen AD- oder ID-Partner mitteilen)

<http://www.syscon-entwicklung.de/brand/updates/updbrand.htm>

- ✓ Bitte den Link anwählen und dann auf SetUp.EXE klicken. (Das Programm wird dann installiert)
- ✓ Nachdem installieren erscheint Ihr Programm auf Ihrem Desktop. (Logo Brand gut erkennbar)
- ✓ Bitte das Programm auf Ihrem Desktop starten. Als erstes werden Ihre Kontaktdaten abgefragt. Ihre Daten bitte genau kontrollieren. Als letztes wird unten nach der Aktivierungsnummer gefragt. Bitte auf Aktivierungsnummer anfordern klicken. Es öffnet sich ein Feld, wo Sie den Hinweis bekommen, dass die Aktivierungsnummer per Mail an Ihre angegebene Adresse gesendet wurde. Dies kann einige Minuten dauern, bis die Mail ankommt.
- ✓ Sobald die Aktivierungsnummer angekommen ist, bitte den Code kopieren und in der Händlersoftware in dem Feld Aktivierungsnummer einsetzen.
- ✓ Danach auf Abschließen klicken und Ihr Programm ist Installiert und Einsatzbereit.

2. ERSTE SCHRITTE

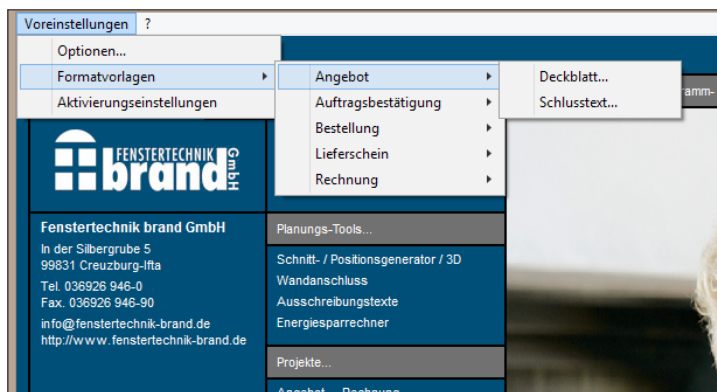
- ✓ Zuerst müssen einige Einstellungen in dem Menüpunkt „**Optionen / Voreinstellungen**“ (siehe Bild) vorgenommen werden wie z.B. Einkaufsrabatt. Diesen bekommen Sie schriftlich per Mail/Post oder von Ihrem zuständigen Außendienstmitarbeiter.
- ✓ Des Weiteren können Sie in diesem Menüpunkt Ihren Gewinnzuschlag (in Prozent) sowie Montagekosten (der eingegebene Text wird gespeichert und übernommen) festsetzen. Danach haben Sie Ihre Einstellungen abgeschlossen.



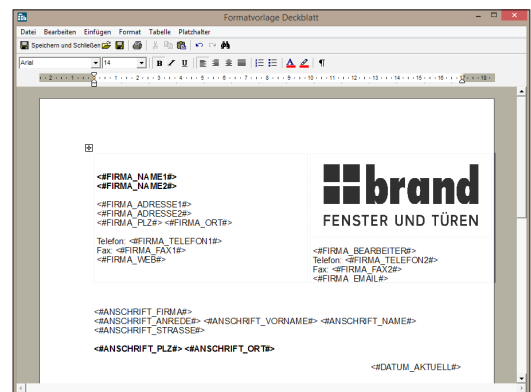
Menü Optionen / Voreinstellungen

3. FORMATVORLAGEN

- ✓ In dem Menüpunkt **Voreinstellungen** (siehe Bild links) finden Sie den weiteren Unterpunkt Formatvorlagen. Darüber kommen Sie für alle kaufmännischen Unterlagen zum Punkt Deckblatt. Hier können Sie Ihr **Briefkopfpapier inkl. Logo** (siehe Bild rechts) ganz nach Ihren Wünschen einstellen. Dies müssen Sie nur einmal machen und das Ganze mit speichern & abschließen beenden. Darauf speichert das Programm das für die folgenden Angebote/Aufträge ab. Dies ist wichtig, um Ihren Kunden Ihre gewohnte Kompetenz in Form eines fertigen Angebotes/Auftrag darzustellen. Wird Hilfe benötigt, wenden Sie sich an Ihre oben genannten Ansprechpartner.



Menü Voreinstellungen

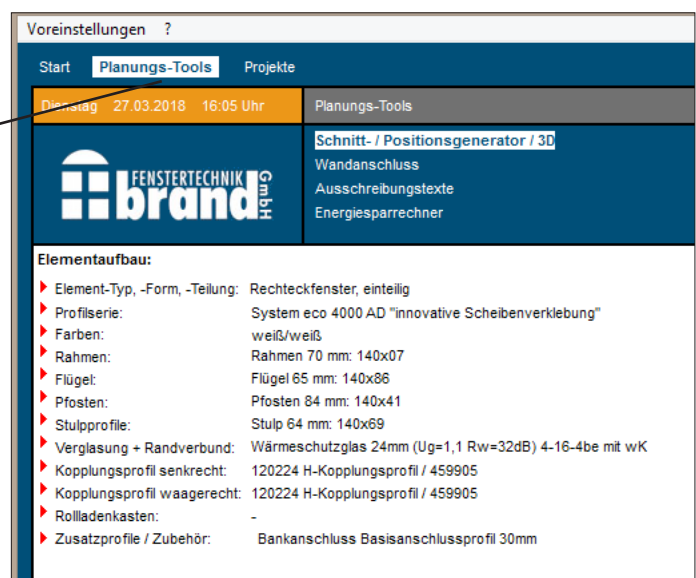


Briefkopfpapier inkl. Logo

4. MENÜPUNKTE / ANGEBOTE

- ✓ Als nächstes finden Sie in der Startansicht unter dem Punkt Voreinstellungen noch drei Menüpunkte nebeneinander angeordnet.
- ✓ In dem Menüpunkt **Planungstools** (siehe Bild) finden Sie die Unterpunkte Schnitt/Positionsgenerator, Wandanschluss, Ausschreibungstexte und Energiesparrechner.
- ✓ In dem Punkt **Schnitt-/Positionsgenerator** (siehe Bild) können Sie Ihrem Endkunden/Architekten die verschiedensten Fensterlösungen graphisch darstellen. Zum Auswählen die Punkte mit dem roten Pfeil anklicken.

Planungstools



Schnitt- / Positionsgenerator

- ✓ In dem Punkt **Ausschreibungstexte** (siehe Bild) können Sie Ihrem Planer/Architekten einen Ausschreibungstext, genau auf die Profilsysteme der Fenstertechnik Brand GmbH abgestimmt, zur Verfügung stellen.

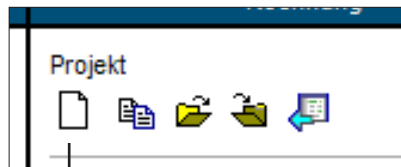
Ausschreibungstexte



- ✓ In dem Punkt **Energiesparrechner** (siehe Bild) können Sie die alten Werte bei Ihrem Kunden eingeben und die Daten der neuen Fenster. Somit können Sie Ihrem Kunden genau vorrechnen/erklären, wie viel Geld er durch den Austausch in neue Fenster der Firma Fenstertechnik Brand GmbH sparen kann.

Energiesparrechner

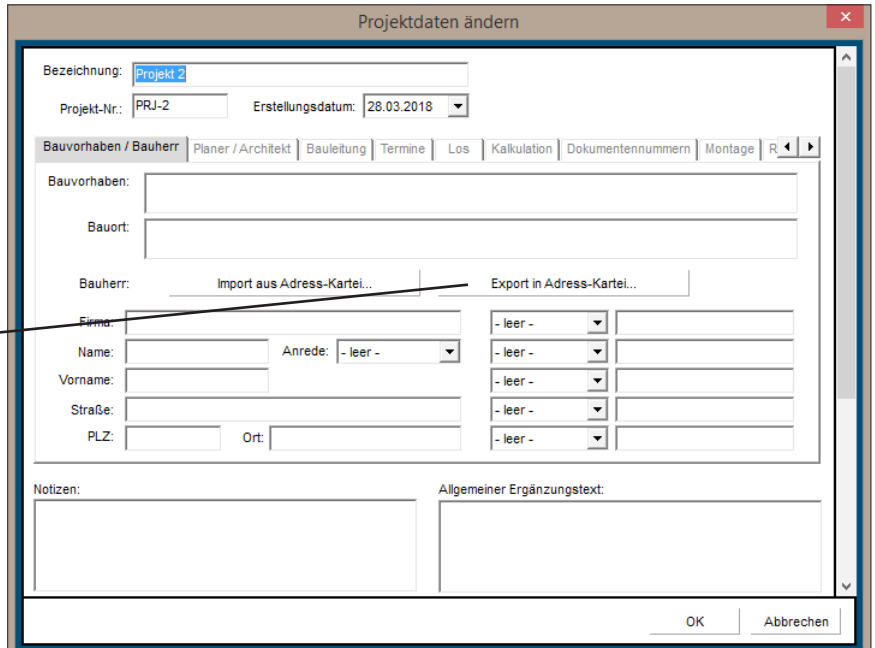
- ✓ Unter dem Menüpunkt **Projekte** gelangen Sie in den Fenstergenerator.
Als erstes müssen Sie im Punkt **Projekt** (siehe Bild) auf das leere weiße Blatt (**neues Dokument**) klicken.
Hier werden Sie nach den Daten Ihres Kunden gefragt.
- ✓ Falls Sie öfters für den jeweiligen Kunden arbeiten sollten, bietet es sich an nach dem Eintragen der Daten auf **Export in Adress-Kartei** (siehe Bild) zu klicken. So sind die Daten des Kunden gespeichert für folgende Projekte.



neues Dokument (Punkt Projekt)

Export in
Adress-Kartei

Feld zum Eintragen
der Kundendaten



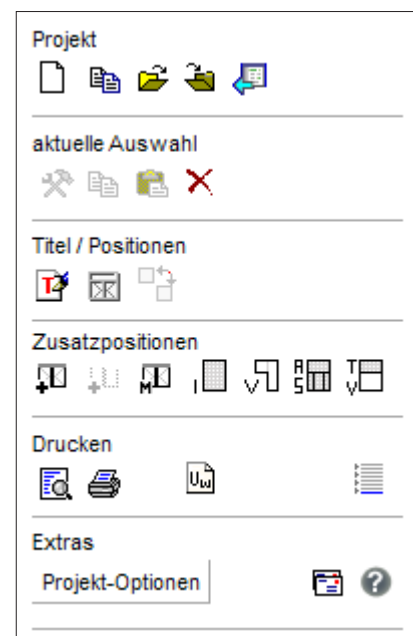
- ✓ Nachdem Sie dieses erledigt haben, klicken Sie auf OK. Danach müssen Sie einmal auf den Punkt **Angebot 1** (siehe Bild) in der linken Spalte unter Auswahl klicken.
Dadurch werden die **Funktionen zur Angebotserstellung** (siehe Bild) freigeschaltet.
Ihr zuvor formatiertes **Deckblatt** (siehe Bild) ist dann auch zu sehen.



Auswahl / Angebot 1



Zuvor formatiertes Deckblatt



Funktionen zur
Angebosterstellung

brand FENSTER UND TÜREN

- ✓ In dem Menüpunkt **Titel/Positionen** (siehe Bild) befindet sich in der Mitte drei Punkte , hier das mittlere Feld „**Einfügen einer neuen Position**“ (siehe Bild) anwählen. Hier gelangen Sie in das Feld der Angebotserstellung. Sie fangen oben links in dem **Menüfeld** an und stellen sich so Ihr Element nach und nach zusammen.
- ✓ Unter dem Feld sehen Sie immer die **aktuelle Preissituation** (siehe Bild). In dem Feld daneben sehen die **Zeichnung vom Fenster inkl. Maßangabe**. (siehe Bild) Wenn Sie auf die Maße klicken, können Sie diese verändern. Klicken Sie das Fenster in der Mitte an, erscheint das **Feld mit der Eingabe der Drehrichtung**.
- ✓ Oberhalb der Fensterskizze sehen Sie immer die **Querschnitt-Ansicht** (siehe Bild). Durch Anwählen in der Fensterskizze an der jeweiligen Seite sehen Sie anschließend den jeweiligen Querschnitt. Diese können Sie bei Bedarf auch durch Anwählen des **Drucker-Symbols** Ihrem Kunden/Planer zur Verfügung stellen.
- ✓ Auf der kompletten rechten Seite, wählen Sie die **Beschlag-Optionen** (siehe Bild) sowie weitere Merkmale aus.
- ✓ Sollten Sie dies alles erledigt haben, klicken Sie unten rechts auf OK und Sie gelangen als Nächstes in die Preisermittlung.



Menüpunkt Titel/Positionen

Einfügen einer neuen Position

Menüfeld für den Elementaufbau

Querschnitt-Ansicht

Beschlag-Optionen

Preisinfo	Positionstext	U-Werte
Listenspreise:		
Beschreibung	Menge	Einheit
Basisspre Element einseitig DK	1	Stück
Aufpreis für Folierung braun dekor sandstruktur.	1	Stück
Basisspre Profil	1,23	m
Duo Therm Reviden außen NB 260 RA-RS	1	Stück
Energiekostenzuschlag	1,3	m²
		Einzelpreis €
		Gesamt €

Preissituation

Fensterzeichnung
inkl. Maßangabe

Positionsgenerator

brand FENSTER UND TÜREN

- ✓ In der Preisermittlung sehen Sie Ihren **Einkaufspreis** (siehe Bild). Hier können Sie ebenfalls die Preise für Ihren Endkunden ermitteln.
- ✓ Falls Sie vorher einen Fehler entdeckt haben, gelangen Sie über den Punkt **Konstruktion** (siehe Bild) in den Positionsgenerator zurück und können das Element verändern.
- ✓ Mit Klicken auf OK, beenden Sie Ihre Position, **sehen diese anschließend in Ihrem Dokument** (siehe Bild) und können mit den nächsten Schritten/weiteren Positionen fortfahren.

Bearbeiten der Position

Pos.-Nr.: 0001 Pos.-Typ: Normalposition

Kurzbezeichnung: Position 1

Langtext:
brand System eco 8000 energeto MD "innovative Scheibenverklebung"

Rechteckfenster, einteilig
Breite: 1230 mm, Höhe: 1510 mm (Elementmaß)
Breite: 1230 mm, Höhe: 1480 mm (Rahmenaußenmaß)
Farbe (außen/innen): braun dekor sandstruktur/braun dekor sandstruktur
Feld: 1 Dreh-Kipp Rechts

mit Rolladenkasten: Revision außen NB 260 RA-RS

Ergänzungstext:

Positionsbild:

Konstruktion

Preisliste:

Kurzbezeichnung	Listenpreis	Eink.-Rab.	Einkaufspreis	Menge	Einheit	Eink.-Gesamt	Gewinn	Verk.-Preis
Basispreis Element: einteilig DK	334.00	0	334.00	1	Stück	334.00	0	334.00
Aufpreis für Folierung: braun dekor sandstruktur/braun dekor...	110.22	0	110.22	1	Stück	110.22	0	110.22
Basisanschlußprofil	1.10	0	1.10	1.23	m	1.35	0	1.35
Duo Therm Revision außen NB 260 RA-RS	753.00	0	753.00	1	Stück	753.00	0	753.00
Energiekostenzuschlag	2.70	0	2.70	1.3	m²	3.51	0	3.51

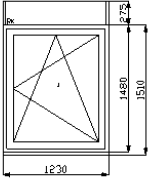
Zubehör: Neu Löschen

Menge Position: 1 Einheit: Stück Verk.-Preis Gesamt: 1202.08 €

OK Abbrechen

Konstruktion

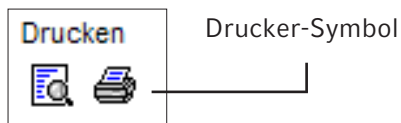
EK / Gewinn / VK

Position	Menge	Beschreibung	Einheitspreis	Gesamtpreis
0001	1 Stück	Position 1	1202,08	1202,08
				
brand System eco 8000 energeto MD "innovative Scheibenverklebung"				
Rechteckfenster, einteilig				
Breite: 1230 mm, Höhe: 1510 mm (Elementmaß)				
Breite: 1230 mm, Höhe: 1480 mm (Rahmenaußenmaß)				
Farbe (außen/innen): braun dekor sandstruktur/braun dekor sandstruktur				
Feld: 1 Dreh-Kipp Rechts				
mit Rolladenkasten: Revision außen NB 260 RA-RS				
Höhe: 275 mm				
Antrieb: Kurbelantrieb (mit Motor) links				
Panzer: Raffstore Behang / Anthrazitgrau - RAL 7016				
Verglasung: Wärmeschutzglas 48mm (Ug=0,5 Rw=32dB) 4be-18-4-18-4be mit WK				
Rahmenprofil: Rahmen 90 mm: 080x05				
Flügelprofil: Flügel 77 mm: 080x06				
Beschlagssicherheit: brand Securatio				
Beschlagstyp: Sichtbar				
Entwässerungsvariante: nach vorne				
Zusatzprofile:				
Bankanschluss Basisanschlussprofil 30mm, unten				
Rolladenführung Führungsschiene 60/86, rechts, links				
Uw-Wert nach DIN EN 10077-1: 0.75 W/m²K				
Bestandteile	Menge	Einheit	Preis	
Basispreis Element: einteilig DK	1	Stück	334,00	
Aufpreis für Folierung: braun dekor sandstruktur/braun dekor sandstruktur	1	Stück	110,22	
Basisanschlußprofil	1,23	m	1,35	
Duo Therm Revision außen NB 260 RA-RS	1	Stück	753,00	
Energiekostenzuschlag	1,3	m²	3,51	

Position in
Ihrem Dokument

5. ABSCHLUSS DES ANGEBOTES

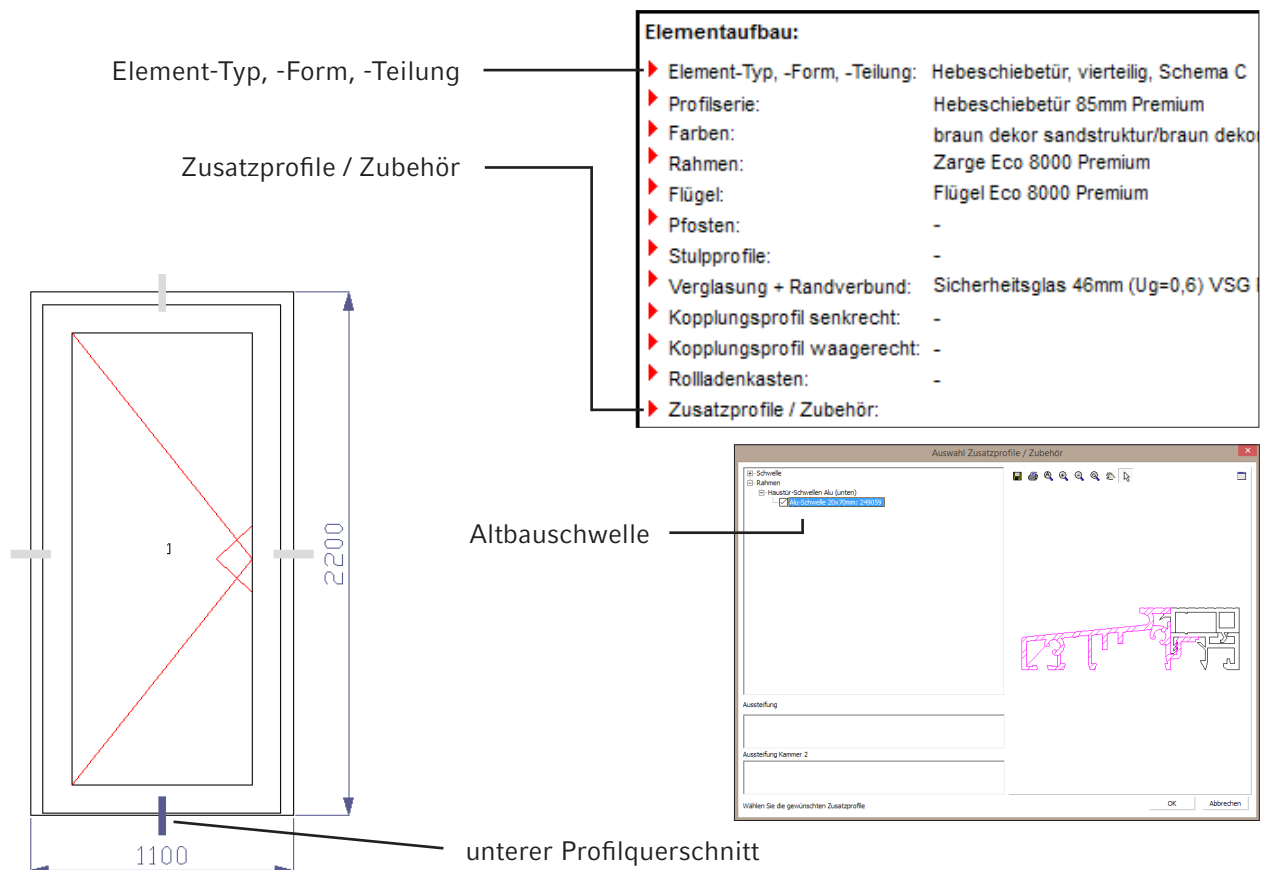
- ✓ Nach dem Sie Ihre Preisermittlung beendet haben, können Sie nun das Angebot ausdrucken oder direkt Ihrem Kunden/Planer per E-Mail zukommen lassen.
- ✓ Zum Ausdrucken müssen Sie das **Drucker-Symbol** (siehe Bild) klicken.
- ✓ Zum Versenden per E-Mail klicken Sie in dem Menüpunkt Projekt auf das **Symbol ganz rechts mit dem blauen Pfeil (export project, siehe Bild)**. Hier gelangen Sie dann direkt in Ihr E-Mail Programm und die Software erstellt Ihnen automatisch ein Dokument von Ihrem Angebot, was Sie dann per E-Mail versenden können.



6. BESONDERHEITEN / SONDERLÖSUNGEN

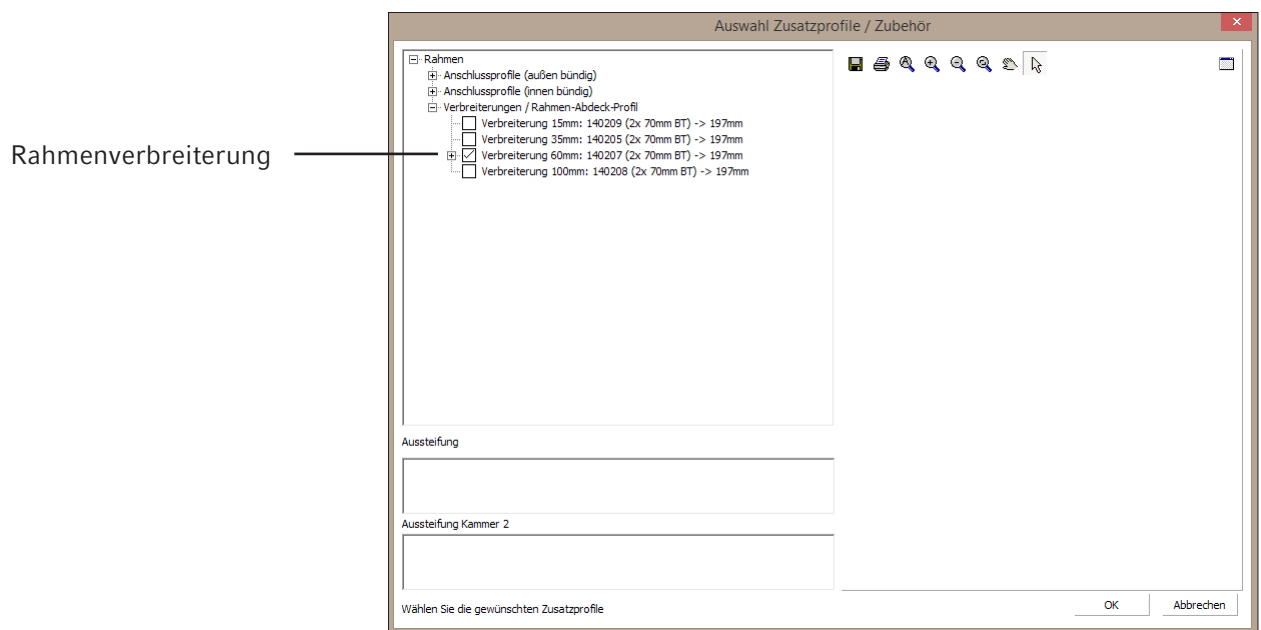
➤ Haustüren mit flacher Schwelle (Altbauschwelle)

- ✓ Wenn Sie in Ihrem Angebot im Menüfeld unter **Element-Typ, -Form, -Teilung** (siehe Bild) eine Haustür kalkulieren, müssen Sie in der Zeichnung, wo Sie auch die Maße verändern können, auf den **Schnitt unten** (siehe Bild) klicken.
- ✓ Dann können Sie den Punkt **Zusatzprofile / Zubehör** (siehe Bild) anwählen und hier können Sie dann die **Altbauschwelle** (siehe Bild) auswählen.



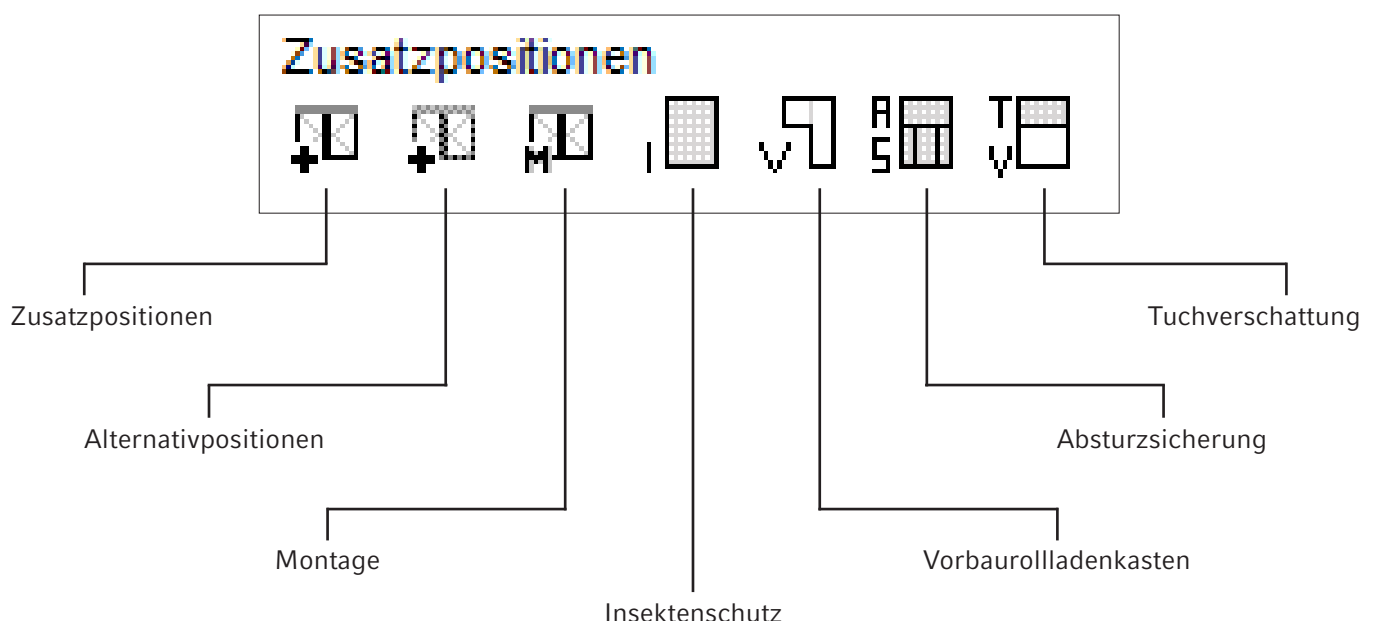
➤ Rahmenverbreiterung

- ✓ Hier müssen Sie zunächst wieder die jeweilige Seite an Ihrem Element auswählen. Hierzu klicken Sie wieder in der Zeichnung, wo die Maße stehen, den **jeweiligen Schnitt** an, wo Sie die Rahmenverbreiterung benötigen.
- ✓ Dann wählen Sie wieder links in der Ansicht den Punkt **Zusatzprofile / Zubehör** an. Hier können Sie dann unter **Verbreiterung** (siehe Bild) die jeweilige Größe an Verbreiterung auswählen. Folgend sehen Sie die Verbreiterung in der Zeichnung und im Profilquerschnitt.



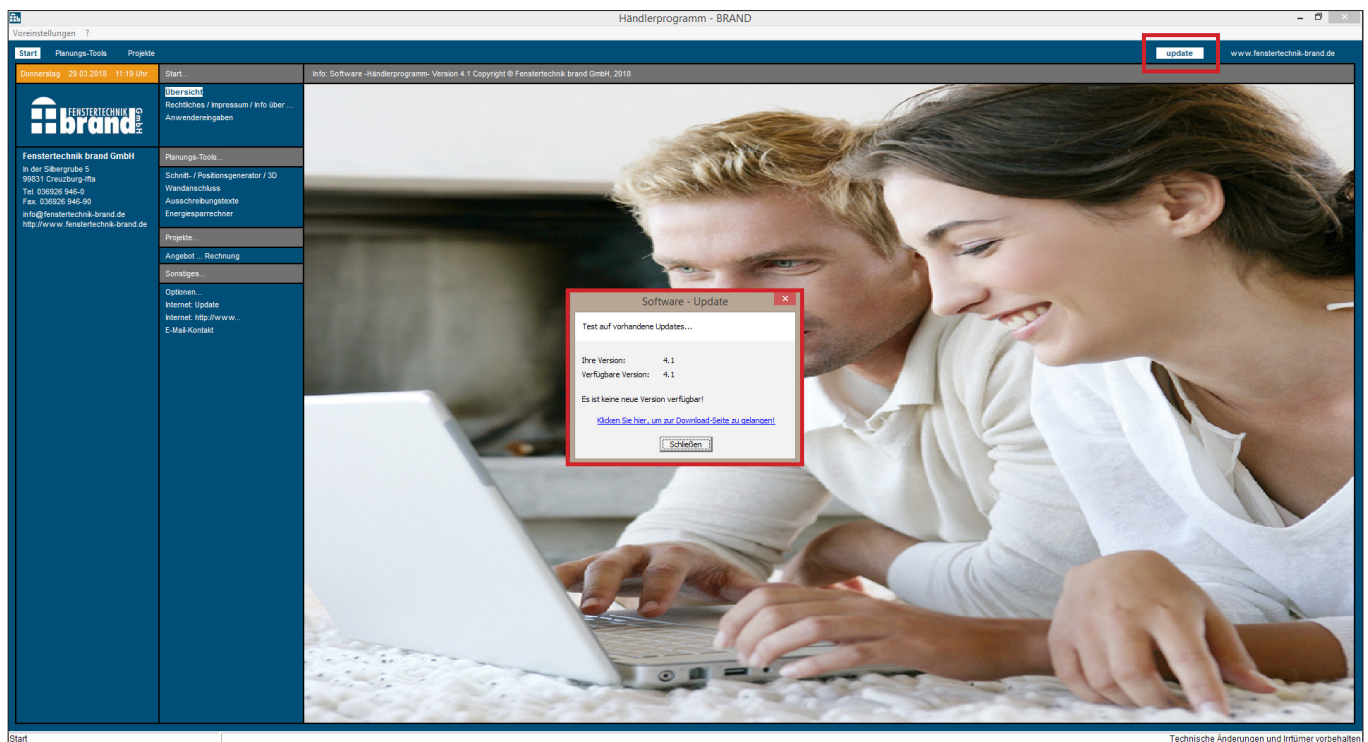
7. ZUSATZPOSITIONEN

- ✓ Unter diesem Menüpunkt (siehe Bild) können Sie folgende Zusatzpositionen hinzufügen: Zusatzpositionen, Alternativpositionen, Montage, Insektenschutz, Vorbaurollladenkästen, Absturzsicherung und Tuchverschattung



8. UPDATE

- ✓ In der Startseite der Software finden Sie rechts oben den Punkt **Update** (siehe Bild). Wenn Sie diesen auswählen, können Sie sehen, in welcher Version Sie sich befinden und ob eine neue Version verfügbar ist (siehe Bild).
- ✓ Grundsätzlich zeigt das Programm aber beim Start an, wenn ein neues Update verfügbar ist. So werden Sie umgehend auf die neue aktuelle Version hingewiesen. Sollte eine neue Version verfügbar sein, klicken Sie bitte den Link an. Sie gelangen dann automatisch zur Download-Seite.
- ✓ Vor dem Start des Downloads müssen Sie einmal zurück in das Programm und dieses schließen. Ansonsten kann das Update nicht gestartet werden.
- ✓ Ist das Update abgeschlossen, können Sie ihre Händlersoftware normal wieder starten. Das Programm hat dann die aktuelle Version zur Benutzung bereit für Sie.



Für alle weiteren Fragen stehen Ihnen gerne Ihre oben genannten Ansprechpartner zur Verfügung.